

EASY LIFE



**MIT NEUER
EXO EVO
RÜCKEN-
BESPANNUNG**



BESTELLBLATT

Abbildung kann von tatsächlicher Produktausführung abweichen. Irrtümer, Druckfehler und Änderungen vorbehalten. Eine aktuelle Preisliste kann jederzeit angefordert werden.

Rechnungsadresse oder Kundennummer			Versandadresse	
KD.-Nr.			entspricht der Rechnungsadresse	
Name:			KD.-Nr.	
Straße:			Name:	
PLZ/Ort:			Straße:	
E-Mail:			PLZ/Ort:	
Tel.:			E-Mail:	
Bestellinformation			Nutzergewicht	
Bestellung	Kostenvoranschlag	FMG (Für Mich Gebaut)	Max. Zuladung: 140 kg	
Kommission:			Nutzergewicht:	 kg
Art.-Nr.: 07200100 , Hilfsmittelverzeichnis Pos.-Nr.: 18.50.03.0176			Grundpreis € 1.760,- <small>Alle Preise exkl. der gesetzl. MwSt.</small>	
Stand 07.10.2020. Preise gültig bis auf Widerruf				

Bitte Messverfahren beachten:

Auf der Grundlage unserer jahrelangen, praktischen Erfahrung empfehlen wir das folgende Messverfahren. Abweichungen sind im Einzelfall möglich.

Sitzbreite (SB):

- a) Am Nutzer: Zwischen Becken und Seitenteil je eine senkrechte Handfläche Platz lassen (ca. 10 - 20 mm zusammen).
b) Am Rollstuhl: Gemessen von Außenkante Sitzrohr bis Außenkante Sitzrohr.

Sitztiefe (ST):

- a) Am Nutzer: Bei 90° Sitzhaltung: Von Rückenlehne bis Kniekehle des Nutzers abzüglich 2 - 3 Finger breit (ca. 30 - 60 mm).
Vorsicht bei anpassbarer Bespannung.
b) Am Rollstuhl: Von Rückenrohr bis Vorderkante Sitzbespannung.

Vordere Sitzhöhe:

- a) Am Nutzer: Bei 90° Sitzhaltung: Von Kniekehle bis zum Boden.
b) Am Rollstuhl: Vom vorderen Sitzrohr bis zum Boden (min. 30 mm länger als Nutzermaß). Bitte die Sitzkissenhöhe nicht vergessen.

Hintere Sitzhöhe:

Am Rollstuhl: Vom hinteren Sitzrohr (beim Rücken) bis zum Boden.

Hinweis: Die maximal mögliche Differenz zwischen vorderer und hinterer Sitzhöhe beträgt 110 mm.

Rückenhöhe:

- a) Am Nutzer: Von Sitzfläche bis ein Fingerbreit (10 - 20 mm) unterhalb des Schulterblattes.
b) Am Rollstuhl: Von hinterem Sitzrohr bis zum oberen Ende der Rückenbespannung.

Achtung: Die Rückenhöhe richtet sich auch nach dem Schweregrad der Behinderung.

Rückenwinkel:

Am Rollstuhl: 0° ist der Winkel 90° zum Sitz gemessen. Negative Winkel sind < 90° und positive Winkel sind > 90°.

Schwerpunkt:

Am Rollstuhl: Von hinterem Sitzrohr (beim Rücken) Lot fällen und Abstand zur Mitte der Achsaufnahme messen.

Technische Daten

Max. Gesamthöhe:	800 mm		
Max. Gesamtlänge:	970 mm		
Gewicht (FF):	ab 12,1 kg		
Gewicht (SA):	ab 12,6 kg		
Faltmaß mit Antriebsrädern	ca. 320 mm		
Faltmaß ohne Antriebsrädern	ca. 250 mm		
Max. Breite:	Radsturz	22" Antriebsrad	24" Antriebsrad
	0° Sturz:	SB + 200 mm	SB + 200 mm
	2° Sturz:	SB + 220 mm	SB + 260 mm
	4° Sturz:	SB + 280 mm	SB + 280 mm

Alle Änderungen an der Konfiguration können die Sitzhöhe beeinflussen. Maßtoleranz ab Werk ± 10 mm.

Sitzbreite (effektive SB zwischen den Seitenteilen + ca. 20 mm)

(mm)	360	380	400	420	440	460	480	500		
	520									361,-
	540									361,-

Sitztiefe (mm)

Rahmen FF	kurz			mittel		lang		extra lang
	360	380	400	420	440	460	480	500
Rahmen SA	kurz			mittel		lang		
	360	380	400	420	440	460	480	500

Vordere Sitzhöhe (in mm)

Lenkrad-Durchmesser/Gabel	400	420	430	440	450	460	470	480	490	500	510	520	530	540
4" / Hemi-Version			–	–	–	–	–	–	–	–	–	–	–	–
4" / Aluminium (143 mm)	–	–			–				–	–	–	–	–	–
4" / Aluminium (168 mm)	–	–	–	–	–					–		–	–	–
5" / Hemi-Version					–	–	–	–	–	–	–	–	–	–
5" / Aluminium (143 mm)	–	–								–	–	–	–	–
5" / Aluminium (168 mm)	–	–	–	–	–						–		–	–
6" / Hemi-Version	–	–				–	–	–	–	–	–	–	–	–
6" / Aluminium (168 mm)	–	–	–	–	–								–	–
7" / Aluminium (168 mm)	–	–	–	–	–	–	–			–				

Hintere Sitzhöhe (Die hintere Sitzhöhe kann nur zwischen 0 und 110 mm unter der vorderen Sitzhöhe liegen)

Hintere Sitzhöhe in mm	400	410	420	430	440	450	460	470	480	490	500	510	
22" Antriebsrad			–			–					–	–	–
24" Antriebsrad	–	–	–			–							–
25" Antriebsrad	–	–	–					–					

Sitz

€

Sitzbespannung

LFE020014	Sitzbespannung, Nylon, 1 Utensilientasche	–
LFE020000	ohne Sitzbespannung	–

Sitzkissen, Verbundschaum, Bezug mit Reißverschluss, schwarz

LFE020101	Sitzkissen, Verbundschaum (mittelweich), Bezug mit Reißverschluss, schwarz, 30 mm	83,-
LFE020102	Sitzkissen, Verbundschaum (mittelweich), Bezug mit Reißverschluss, schwarz, 50 mm	83,-

Sitzkissen, Latex, Bezug mit Reißverschluss, schwarz

LFE020103	Sitzkissen, Latex (sehr weich), Bezug mit Reißverschluss, schwarz, 50 mm	83,-
LFE020104	Sitzkissen, Latex (sehr weich), Bezug mit Reißverschluss, schwarz, 80 mm	83,-

Sitzkissen, Verbundschaum, Klimamembran mit Nässechutz, Bezug mit Reißverschluss, schwarz

LFE020105	Sitzkissen, Verbundschaum (mittelweich), Klimamembran mit Nässechutz, Bezug mit Reißverschluss, schwarz, 30 mm	160,-
LFE020106	Sitzkissen, Verbundschaum (mittelweich), Klimamembran mit Nässechutz, Bezug mit Reißverschluss, schwarz, 50 mm	160,-

Sitzkissen, Latex, Klimamembran mit Nässechutz, Bezug mit Reißverschluss, schwarz

LFE020107	Sitzkissen, Latex (sehr weich), Klimamembran mit Nässechutz, Bezug mit Reißverschluss, schwarz, 50 mm	160,-
LFE020108	Sitzkissen, Latex (sehr weich), Klimamembran mit Nässechutz, Bezug mit Reißverschluss, schwarz, 80 mm	160,-

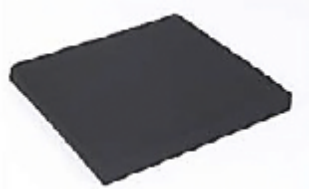
JAY Kissen

JAY020002	JAY Basic	125,-
JAY020003	JAY Soft Combi P	175,-
JAY020001	JAY Easy Visco, gewölbter Boden	255,-
JAY020007	JAY Easy Fluid	460,-
JAY020004	JAY Lite	450,-

Zubehör Sitz

LFE090018	Beckengurt mit Gurtschloss, Metall	23,-
LFE020150	Sitzkissenwechselbezug, Bezug mit Reißverschluss, schwarz (nur mit Kissenbestellung) (nicht für Jay Kissen)	38,-

Sitzkissen und Zubehör



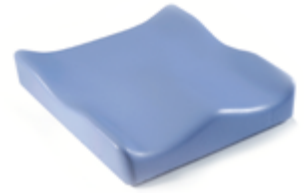
// Sitzkissen, Bezug mit Reißverschluss, schwarz



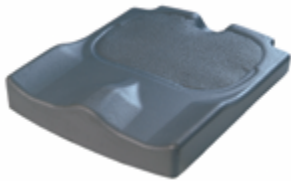
// Sitzkissen, Klimamembran mit Nässechutz, Bezug mit Reißverschluss, schwarz



// JAY020002 JAY Basic Kissen (Bild zeigt Kissen ohne Bezug)



// JAY020003 JAY Soft Combi P Kissen (Bild zeigt Kissen ohne Bezug)



// JAY020001 JAY Easy Visco Kissen (Bild zeigt Kissen ohne Bezug)



// LFE090018 Beckengurt mit Gurtschloss, Metall

Rücken €

Rückenhöhenbereiche (RH Einstellung in mm)										
250 - 300 mm		300 - 350 mm		350 - 400 mm		400 - 450 mm		450 - 500 mm		
250		300		350		400		450		
275		325		375		425		475		
300		350		400		450		500		
LFE030010	Rücken, fest (90°)									–
LFE030031	Rücken, abklappbar (nach vorne) (nicht mit Rückenhöhe 500 mm) (4) (5)									263,-
LFE030012	Rücken, winkeleinstellbar (nicht mit Rückenhöhe 500 mm)									208,-
	LFE030512	78°	LFE030518	82°	LFE030514	86°				
	LFE030500	90°	LFE030504	94°	LFE030508	98°	LFE030522	102°		
Schiebegriffe										
LFE030201	Schiebegriffe lang (nicht mit Kopfstütze)									–
LFE030203	Schiebegriffe abklappbar (ab Rückenhöhe 300 mm; bei winkeleinstellbarem Rücken ab RH 350 mm) (nicht mit Kopfstütze) (5)									142,-
LFE030204	Schiebegriffe höhenverstellbar (ab Rückenhöhe 300 mm) (1)									227,-
LFE030205	Schiebegriffe höhenverstellbar für JAY Rücken (ab Rückenhöhe 300 mm) (1)									227,-
LFE030200	ohne Schiebegriffe (1) (5)									–
FMG3217-01	FMG Schiebegriffe lang (+ 30 mm) für Begleitperson (nicht in Kombination mit Schiebegriffe höhenverstellbar) (2)									103,-
Rückenbespannung										
LFE030316	EXO, Kunstfaser, gepolstert, anpassbar, 1 Rückentasche, schwarz (neue Exo Evo Version)									–
	Farbe Einfassband:	Schwarz	Orange	Silber	Rot	Blau				
LFE030317	EXO PRO, Kunstfaser, gepolstert, anpassbar, atmungsaktiv, 1 Rückentasche, schwarz (neue Exo Evo Version)									131,-
	Farbe Einfassband:	Schwarz	Orange	Silber	Rot	Blau				
LFE030000	Ohne Rückenbespannung									–
Rücken Zubehör										
LFE030402	Stabilisierungsstange, automatisch faltend (1)									100,-
LFE030410	Kopfstütze, groß, höhen- / tiefen- / winkelverstellbar, 230 x 110 mm (1) (nur mit Schiebegriffe Höhenverstellbar)									299,-
LFE030411	Kopfstütze, mittel, höhen- / tiefen- / winkelverstellbar, 200 x 110 mm (1) (nur mit Schiebegriffe Höhenverstellbar)									299,-

JAY Rücken inkl. Befestigung und Zubehör €

JAY J3 Rücken, flache Kontur (SC)	Kurz (S)		Mittel (M)		Hoch (T)		
Mittelhoch (MT)			JAY030010	340 mm	JAY030033	380 mm	670,-
Hoch (UT)	JAY030012	420 mm	JAY030019	460 mm	JAY030025	500 mm	750,-
JAY J3 Rücken, mittlere Kontur (MC)	Kurz (S)		Mittel (M)		Hoch (T)		
Mittelhoch (MT)			JAY030011	340 mm	JAY030018	380 mm	740,-
Hoch (UT)	JAY030013	420 mm	JAY030020	460 mm	JAY030026	500 mm	820,-
Schulterhoch (SH)	JAY030016	530 mm					860,-
JAY J3 Rücken, mitteltiefe Kontur (MDC)	Kurz (S)		Mittel (M)		Hoch (T)		
Mittelhoch (MT)	JAY030040	300 mm	JAY030044	340 mm	JAY030041	380 mm	880,-
Hoch (UT)	JAY030045	420 mm	JAY030042	460 mm	JAY030046	500 mm	880,-
Schulterhoch (SH)	JAY030043	530 mm					900,-
JAY J3 Rücken, mitteltiefe Kontur, extra tief (XMDC)	Kurz (S)		Mittel (M)		Hoch (T)		
Mittelhoch (MT)					JAY030049	380 mm	880,-
Hoch (UT)			JAY030050	460 mm			880,-
JAY J3 Rücken, tiefe Kontur (DC)	Kurz (S)		Mittel (M)		Hoch (T)		
Hoch (UT)	JAY030014	420 mm	JAY030021	460 mm	JAY030027	500 mm	880,-
Schulterhoch (SH)	JAY030017	530 mm	JAY030024	570 mm	JAY030030	610 mm	900,-

(1) Nicht in Kombination mit Rücken abklappbar
 (2) FMG Optionen sind nicht rabattierbar

(4) RH 350 - 425 mm mit Schiebegriffen abklappbar, RH 300 - 375 mm mit Schiebegriffen lang
 (5) nicht mit R20

Rücken und Zubehör



// LFE030201 Schiebegriff, lang



// LFE030203 Schiebegriffe abklappbar



// LFE030204 Schiebegriffe höhenverstellbar



// LFE030316 EXO Rückenbespannung (Exo Evo Version)



// LFE030317 EXO PRO Rückenbespannung (Exo Evo Version)



// LFE030031 Rücken abklappbar



// LFE030012 Rücken winkeleinstellbar

Übersicht zur faltbarkeit LFE 030031 Rücken abklappbar, nach vorne

in mm	RH mit Standard Schiebegriffen				RH mit abklappbaren Schiebegriffen			
	300	325	350	375	350	375	400	425
340								
360								
380								
400								
420								
440								
460								
480								
500								
520								
540								

- Der Rücken klappt auch bei gefaltetem Rollstuhl 90° nach vorne ab.
- Der Rücken klappt bei gefaltetem Rollstuhl keine vollen 90° nach vorne ab.
- Der Rücken klappt bei gefaltetem Rollstuhl weniger als 45° nach vorne ab. Bei ungefaltetem Rollstuhl lässt sich der Rücken 90° nach vorne abklappen

WHITMYER Kopfstütze inkl. Befestigung

WHT030415	Whitmyer Kopfstütze, COBRA XTRA, abklappbar (nur mit Jay J3 Rücken)	420,-
WHT030416	Whitmyer Kopfstütze, AXYS, standard (nur mit Jay J3 Rücken)	252,-

Armlehnen und Seitenteile

€

Seitenteil mit Armlehne

LFE040052	Seitenteil Zentralstütze, Armpolster (330 mm) tiefeneinstellbar, höheneinstellbar, abnehmbar	175,-
LFE040005	Deskseitenteil, hochschwenkbar, abnehmbar (1)	232,-
LFE040144	Armpolster für Hemiplegiker XL (540 mm x 135 mm) rechts	188,-
LFE040145	Armpolster für Hemiplegiker XL (540 mm x 135 mm) links	188,-
LFE040146	Armpolster für Hemiplegiker (460 mm x 105 mm), rechts	188,-
LFE040147	Armpolster für Hemiplegiker (460 mm x 105 mm), links	188,-
LFE040001	Deskseitenteil, Armpolster (250 mm), fest, hochschwenkbar, abnehmbar (1)	232,-
LFE040003	Deskseitenteil, Armpolster (310 mm), fest, hochschwenkbar, abnehmbar (1)	232,-
LFE040002	Deskseitenteil, Armpolster (250 mm), höhenverstellbar, hochschwenkbar, abnehmbar (1)	313,-
LFE040004	Deskseitenteil, Armpolster (310 mm), höhenverstellbar, hochschwenkbar, abnehmbar (1)	313,-
LFE040020	Entriegelungshilfe für Tetraplegiker	53,-

Seitenteil

LFE040107	Seitenteil Kunststoff, abnehmbar, 210 mm hoch (310 mm lang), schwarz	103,-
LFE040102	Seitenteil Aluminium, Kälteschutz (in Rahmenfarbe) (Effektive Sitzbreite ist SB + 20 mm)	173,-
LFE040103	Seitenteil Aluminium, Kleiderschutz, Kälteschutz (in Rahmenfarbe) (Effektive Sitzbreite ist SB + 20 mm)	236,-
LFE040104	Seitenteil Carbon, Kleiderschutz, Kälteschutz (schwarz) (Effektive Sitzbreite ist SB + 20 mm)	313,-

Therapeutisch

€

Aufschiebbar

LFE090011	Therapeutisch, aufschiebbar (SB 380 - 480 mm) (nur mit Armpolster lang)	224,-
-----------	---	-------

Abschwenkbar

LFE090012	Therapeutisch, abschwenkbar (seitlich), SB 340 - 600 mm, Anbau links (nur in Kombination mit Deskseitenteil höhenverstellbar)	284,-
LFE090013	Therapeutisch, abschwenkbar (seitlich), SB 340 - 600 mm, Anbau rechts (nur in Kombination mit Deskseitenteil höhenverstellbar)	284,-

Rahmen

€

LFE010010	Rahmen FF 105° (integrierte Fußraste)	–
LFE010011	Rahmen FF 95° (integrierte Fußraste)	–
LFE010016	Rahmen FF 95° (integrierte Fußraste), 20 mm Kröpfung, aktiv	116,-
LFE010015	Rahmen SA (abnehm- & wegschwenkbare Fußraste)	–
LFE090100	Anbindungspunkte für Transport im Auto	–

Lochplattenadapter und Schwerpunkteinstellung

COG23	Schwerpunkt 23 mm	–
COG43	Schwerpunkt 43 mm	–
COG63	Schwerpunkt 63 mm	–
COG83	Schwerpunkt 83 mm	–

Zubehör Rahmen (Bitte nur eine Option wählen: Ankippbügel oder Sicherheitsrad)

€

LFE090010	Transitrollen (Paar; nicht mit Stockhalter, Ankippbügel oder Sicherheitsrad)	208,-
-----------	--	-------

Ankippbügel und Stockhalter

LFE090001	Ankippbügel, links	51,-
LFE090002	Ankippbügel, rechts	51,-
LFE090003	Ankippbügel, Paar (kein Sicherheitsrad möglich)	102,-
LFE090009	Stockhalter, Schlaufe (nur möglich in Verbindung mit Ankippbügel)	29,-

(1) Bei Rücken, abklappbar nur ab RH 400 mm

JAY J3 Rücken (Weitere JAY Produkte sind über die JAY Bestellblätter erhältlich)



50 mm

// Flache Kontur (SC)



80 mm

// Mittlere Kontur (MC)



150 / 180 mm

// Tiefe Kontur (MDC)



150 mm

// Mittlere Tiefe Kontur (DC)

Armlehnen und Seitenteile

// LFE040002 Deskseiten-
teile hochschwenkbar und
abnehmbar// LFE040052 Seitenteil
Zentralstütze, Armpolster,
tiefen- und höhenverstellbar// LFE040107 Kunststoff,
abnehmbar// LFE040103 Aluminium,
Kleiderschutz, Kälteschutz// LFE040102 Aluminium,
Kälteschutz

Rahmen und Zubehör



// LFE010010 Rahmen Easy Life FF



// LFE010015 Rahmen Easy Life SA



// LFE090010 Transitrollen



// LFE090001 Ankippbügel, links



// LFE090009 Stockhalter, Schlaufe

// LFE090004 Sicherheitsrad, ab-
schwenkbar, links

Sicherheitsrad, abschwenkbar

LFE090004	Sicherheitsrad, abschwenkbar, links	121,-
LFE090005	Sicherheitsrad, abschwenkbar, rechts	121,-
LFE090006	Sicherheitsrad, abschwenkbar, Paar (kein Ankippbügel möglich)	242,-

Vorbereitung für ATTITUDE Anklembike (ab UL 300 mm)

€

LFE090211	Vorbereitung für ATTITUDE, ohne ATTITUDE-Bestellung (Rahmenanbindung angebaut, nicht mit WheelDrive)	83,-
LFE090212	Vorbereitung für ATTITUDE, mit ATTITUDE-Bestellung (4)	–

E-MPULSE R20

€

EMO000203	E-mpulse R20 beigelegt	2.329,-
EMO000204	E-mpulse R20 angebaut	2.429,-

Zubehör e-mpulse R20

EMO090074	Front- & Rückscheinwerfer	50,-
EMO090162	Zusätzlicher Akku, Lithium Ionen, 5,8 Ah	557,-

Fußraste

€

Fußbretthalterwinkel

LFE050001	100°	
LFE050041	90° (nicht mit 6" & 7" Lenkrad) (nur mit Fußbretthalter Aluminium)	

Aluminium

LFE050006	Fußbretthalter, Aluminium, abschwenkbar, links	bei 90° gehen nur Fußbretthalter Aluminium	63,-
LFE050007	Fußbretthalter, Aluminium, abschwenkbar, rechts		63,-

Kunststoff

LFE050003	Fußbretthalter, Kunststoff, abschwenkbar, links		42,-
LFE050004	Fußbretthalter, Kunststoff, abschwenkbar, rechts		42,-

Hochschwenkbar

LFE050009	Fußbretthalter, Aluminium, hochschwenkbar (0° - 90°), abschwenkbar, links (1)		112,-
LFE050010	Fußbretthalter, Aluminium, hochschwenkbar (0° - 90°), abschwenkbar, rechts (1)		112,-

Stumpfauflage

LFE050014	Stumpfauflage links		158,-
LFE050013	Stumpfauflage rechts		158,-
LFE050012	Stumpfauflage Paar		316,-

Fußbretter

LFE050020	Fußbrett, geteilt, Kunststoff, winkeleinstellbar, hochklappbar (seitlich), Fersenband, schwarz (Paar) (5)		–
LFE050050	Fußbrett, geteilt, Aluminium, winkeleinstellbar, hochklappbar (seitlich), Fersenband, schwarz (ab UL 360 mm)		195,-
LFE050102	Fußbrett, durchgehend, Aluminium, winkeleinstellbar, hochklappbar (seitlich), Wadenband, schwarz (ab UL 360 mm) (2)		143,-
	LFE050126	Abschwenkmechanismus für durchgehendes Fußbrett (ab UL 380 mm)	143,-
	LFE050062	Verriegelung, Fußbrett durchgehend, Aluminium	49,-

Leichtgewichtsfußbrett, winkeleinstellbar (nur möglich bis SB 500 mm)

LFE050131	Fußbrett, durchgehend, Leichtgewicht, Kunststoff, winkel-/tiefeinstellbar, hochklappbar (seitlich), Wadenband, schwarz (2)		281,-
LFE050127	Seitenschutz, einstellbar zur seitlichen Abgrenzung des Fußbrettes		51,-

Leichtgewichtsfußbrett, automatisch faltend (bis SB 500 mm)

LFE050028	Fußbrett, durchgehend, Leichtgewicht, Kunststoff, automatisch faltend, winkel- / tiefeinstellbar, Wadenband, schwarz (3)		302,-
-----------	--	--	-------

Unterschenkellänge (UL) (in mm) (Achtung max. UL muß 25 mm kürzer sein als vordere Sitzhöhe)

340	350	360	370	380	390	400	410	420
430	440	450	460	470	480	490	500	

(3) Nicht in Kombination mit Fußraste hochschwenkbar und SA Rahmen

(4) Rahmenanbindung angebaut, ATTITUDE muss mit separatem Bestellblatt bestellt werden, nicht mit WheelDrive)

(5) Ab SB 360 mm, mit Krüpfung ab SB 400 mm

(1) Nicht in Kombination mit Leichtgewichtsfußbrett, winkeleinstellbar und automatisch faltend
(2) Nicht in Kombination mit Fußraste hochschwenkbar

Fußbretthalter und Fußbrett



// LFE050001 + LFE 050007
Fußbretthalter Aluminium 100°



// LFE050001 + LFE050004
Fußbretthalter Kunststoff 100°



// LFE050009 - LFE050010 Fußraste,
Aluminium, hochschwenkbar



// LFE050020 Fußbrett, geteilt,
Kunststoff



// LFE050050 Fußbrett, geteilt,
Aluminium



// LFE050102 Fußbrett, durchge-
hend Aluminium



// LFE050131 Leichtbau-Fußbrett
durchgehend, winkleinstellbar
Kunststoff, hochklappbar



// LFE050028 Leichtgewichtsfuß-
brett automatisch faltend

Antriebsräder



// LFE070001 Antriebsrad, Univer-
sal, 36 Speichen, kreuzförmig ver-
speicht



// LFE070002 Antriebsrad, Design,
36 Speichen, gerade verspeicht



// LFE070003 Antriebsrad, Leichtge-
wicht, 24 Speichen, gerade ver-
speicht



// LFE070008 Trommelbremse,
36 Speichen, kreuzförmig verspeicht

Lenkradgabel (vergleichen Sie bitte Ihre Auswahl auf Seite 3) €

LFE080029	Lenkradgabel, Aluminium, schwarz			–
	LFE080042	Farbe Lenkradgabel Silber		41,-
	LFE080043	Farbe Lenkradgabel Orange		41,-
LFE080101	Verbreiterungs-Kit, für Hemiplegiker geeignet (nicht in Kombination mit 7" Lenkrädern; nur für Rahmen SA)			231,-

Lenkräder (vergleichen Sie bitte Ihre Auswahl auf Seite 3) €

LFE080301	Lenkrad, Vollgummi (hart), Felge: Kunststoff, schwarz			–
LFE080302	Lenkrad, Vollgummi (weich), Felge: Kunststoff, schwarz (3)			–
LFE080305	Lenkrad, Luft, Felge: Kunststoff, schwarz (nur für 6" & 7" Lenkräder)			–

Lenkrad mit Aluminiumfelge

LFE080304	Lenkrad, Vollgummi (hart), Felge: Aluminium (nur für 4" & 5")			76,-		
LFE080306	Lenkrad, Vollgummi (weich), Felge: Aluminium, silber (nur für 4" & 5")			113,-		
	Felgenfarbe:	Schwarz	Orange	Rot	Blau	41,-

Antriebsräder €

LFE070000	ohne Antriebsrad			–
LFE070001	Antriebsrad, Universal, 36 Speichen (silber), kreuzförmig verspeicht (nur 22" / 24")			–
LFE070002	Antriebsrad, Design, 36 Speichen (silber), gerade verspeicht (nur 24")			–
LFE070003	Antriebsrad, Leichtgewicht (silber), 24 Speichen, gerade verspeicht (max. Zuladung: 125 kg)			208,-
LFE070005	Antriebsrad, Spinergy, 18 Speichen (schwarz), gerade verspeicht, Nabe: silber (nur 24" / 25")			520,-
LFE070008	Antriebsrad, Trommelbremse, 36 Speichen (silber), kreuzförmig verspeicht (nur 22" / 24")			291,-

Einhandantrieb (22" und 24"; nur mit Greifreifen Edelstahl, Schwerpunkt 43 mm; 0° Sturz) (1)

LFE070401	Antriebsrad, Einhandbedienung, 36 Speichen, kreuzförmig verspeicht, Betätigung links			854,-
LFE070402	Antriebsrad, Einhandbedienung, 36 Speichen, kreuzförmig verspeicht, Betätigung rechts			854,-

Bereifung €

LFE070101	Bereifung, Luft, Feinprofil, Schwalbe Right Run (nur 22" / 24")			–
LFE070102	Bereifung, pannensicher, Feinprofil (25" nur mit Antriebsrad Leichtgewicht)			–
LFE070106	Bereifung, Luft, Grobprofil, Schwalbe Downtown Two Grip (nur 24")			31,-
LFE070107	Bereifung, Luft, profillos, Schwalbe One (nur 24" / 25")			42,-
LFE070104	Bereifung, Luft, pannengeschützt, Grobprofil, Schwalbe Marathon Plus Evolution			42,-

Greifreifen €

LFE070204	Greifreifen, Edelstahl, silber			–
LFE070202	Greifreifen, Aluminium, eloxiert, silber			–
LFE070201	Greifreifen, Aluminium, pulverbeschichtet, klar			–
LFE070203	Greifreifen, Aluminium, pulverbeschichtet, farbig			51,-
LFE070207	Greifreifen, Supergrip (22" nur mit Antriebsrad Universal und Antriebsrad Trommelbremse)			268,-
LFE070208	Greifreifen, Maxgripp (nur 22" / 24") (Greifreifenanbau eng 24")			349,-
LFE070212	Greifreifen, Ellipse 3R, schwarz (ergonomisch geformter Greifreifen mit Gummilippe) (Greifringanbau eng)			299,-
LFE070200	Ohne Greifreifen			–

Greifreifenanbau

LFE070307	Anbau Greifreifen, supereng (7 mm) (nur mit 24" Edelstahl)			97,-
LFE070317	Anbau Greifreifen, eng (17 mm)			–
LFE070327	Anbau Greifreifen, weit (27 mm) (nicht mit Ellipse 3R, Maxgripp 24")			–

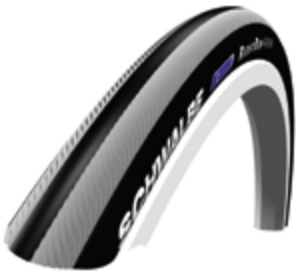
Greifreifenüberzug

LFE070250	Greifreifenüberzug, Silikon (nicht mit 25", Supergrip, Maxgripp)			102,-
-----------	--	--	--	-------

(1) 22" SH hinten 400-450mm; 24" SH hinten 420-470 mm, Achsplatte silber
 (2) WheelDrive wird montiert und eingestellt durch Sunrise Medical GmbH

(3) Nur mit 5" & 6" Lenkrädern max. SH 500 mm bei 5", 510 mm bei 6"

Bereifung



// LFE070101 Schwalbe Right Run Feinprofil



// LFE070102 Pannensichere Bereifung



// LFE070104 Schwalbe Marathon Plus Evolution, pannengeschützt



// LFE070107 Schwalbe One



// WD0000201 WheelDrive

Greifreifen



// LFE070208 Maxgripp



// LFE070207 Supergrip



// LFE070212

Bremse



// LFE060002 Kniehebelbremse



// LFE060003 Kompaktbremse



// LFE060001 Standardbremse

WheelDrive €

WDO000201	WheelDrive 24" beigelegt , inkl. Schwalbe Marathon Plus Evolution Bereifung, Luft, pannengeschützt, Grobprofil	5.990,-
WDO000202	WheelDrive 24" angebaut , inkl. Schwalbe Marathon Plus Evolution Bereifung, Luft, pannengeschützt, Grobprofil (2)	6.090,-

WheelDrive Zubehör

WDO070834	Speichenschutz, WheelDrive 24"	160,-
WDO070250	Greifringüberzug, Silikon	102,-
WDO090145	Zusätzliche Akkus, NiMH, 24 V, 3,8 Ah, 2 Stück	740,-

Radsturz

LFE070600	0°									–
LFE070601	1°	LFE070602	2°	LFE070603	3°	LFE070604	4° (nicht mit WheelDrive)			29,-

Speichenschutz (nicht mit Spinergy Rädern, nicht mit 25") €

LFE070831	Transparent									147,-
LFE070824	Racing	LFE070801	Abstract	LFE070806	Chrome					196,-
LFE070822	Pool	LFE070820	Oriental	LFE070809	Dirt Race					196,-
LFE070811	Feather	LFE070817	Hot Wheels	LFE070802	Basketball					196,-
LFE070814	Graffiti	LFE070807	Creative	LFE070827	Silk					196,-
LFE070828	Space	LFE070812	Flying Water	LFE070803	Basketball 2					196,-

Bremse €

LFE060001	Standardbremse									–
LFE060002	Kniehebelbremse									48,-
	LFE060010	Bremshebelverlängerung, Kniehebelbremse, abklappbar								23,-
LFE060003	Kompaktbremse									53,-
LFE060015	Einhandbremse, Bremshebelverlängerung, Betätigung links									204,-
LFE060016	Einhandbremse, Bremshebelverlängerung, Betätigung rechts									204,-

Zubehör €

LFE090000	Werkzeugsatz									–
LFE090025	Handluftpumpe									12,-
LFE090024	Standpumpe, Hochdruck (0 - 11 bar)									66,-
LFE090030	Rucksack									62,-
LFE090019	Caddy, hochklappbarer Träger für Taschen									89,-
LFE090026	Handytasche									19,-

Zubehör



// LFE090000 Werkzeugsatz



// LFE090019 Caddy, hochklappbarer Träger für Taschen



// LFE090030 Rucksack



// LFE090024 Standpumpe, Hochdruck



// LFE090025 Handluftpumpe



// LFE090026 Handytasche

Farben (pulverbeschichtete Rahmenfarben)

	Rahmen	Greifreifen (1)	Felge/Nabe (2)	Gabel
		51,-	142,-	41,-
01 Weiß (RAL9010)				
02 Brillantsilber				
07 Brillantlimone				
16 Mattmarine				
23 Mattrot				
29 Schwarz				
34 Dark Chocolate Metallic				
36 Cyan-Metallic				
37 Marsrot (Orange)				
42 Matt Anthrazit				

	Rahmen	Greifreifen (1)	Felge/Nabe (2)	Gabel
	41,-	51,-	142,-	41,-
03 Mattsilber				
04 Silber				
06 Sonnengelb				
08 Mattlimone				
14 Blau				
15 Brillantmarine				
19 Brillantviolett				
20 Mattviolett				
21 Rubinrot				
22 Brillantrot				
24 Tutti Frutti Orange				
26 Hammerschlag				
27 Graphitemetallic				
28 Platinmetallic				
31 Matt Schwarz				
32 Signal Weiß				
33 Pink				
35 Himmelblau				
39 Cappuccino				
40 Kiwi				
41 Flamingo-Glitter				
43 Azurblau				

Farbe Aufkleber

LFE100550	Aufkleberfarbe - schwarz	–
LFE100551	Aufkleberfarbe - silber	–

Eloxierte Achsplatte (nicht mit Einhandantrieb)

LFE100580	Achsplatte eloxiert, schwarz	–
LFE100581	Achsplatte eloxiert, silber	79,-
LFE100582	Achsplatte eloxiert, orange	79,-

(1) Greifreifen: Nur mit Greifreifen Aluminium, pulverbeschichtet, farbig

(2) Felge/Nabe: Nur mit Antriebsrad, Universal und Leichtgewicht

Kommentare für FMG (Bitte Kostenvoranschlag anfragen; Lieferzeiten können abweichen)**EASY LIFE**

€

Grundpreis	1.760,00
Summe der Mehrpreise (Bitte addieren Sie die Mehrpreise und tragen Sie die Summe rechts ein)	
Verpackung und Frachtkostenanteil (Bitte tragen Sie die Summe rechts ein)	
Preis ohne MwSt.	
MwSt. 7 %	
Gesamtpreis inkl. der gesetzl. MwSt.	

Datum**Unterschrift**

Tag Monat Jahr

**Sunrise Medical GmbH**

Kahlbachring 2-4

D-69254 Malsch/HD

Tel.: +49 (0) 72 53 / 9 80-0

Fax: +49 (0) 72 53 / 9 80-222

E-Mail: kundenservice@sunrisemedical.de

www.SunriseMedical.de

ALLGEMEINE VERKAUFSBEDINGUNGEN der SUNRISE MEDICAL GMBH

1. Geltungsbereich

Verkäufe, Lieferungen, Aufträge, Angebote und sonstige Leistungen der Sunrise Medical GmbH (nachfolgend: „Sunrise Medical“) erfolgen ausschließlich an Unternehmer im Sinne des § 14 BGB, juristischen Personen des öffentlichen Rechts und öffentlich-rechtliche Sondervermögen (im Folgenden „Besteller“) nach Maßgabe der folgenden Allgemeinen Verkaufsbedingungen, welche der Besteller durch die Erteilung des Auftrages oder die Entgegennahme der Lieferung anerkennt. Sie gelten auch für alle zukünftigen Geschäfte mit dem Besteller. Die Geltung abweichender und ergänzender Geschäftsbedingungen des Bestellers ist ausgeschlossen, auch wenn Sunrise Medical diesen nicht ausdrücklich widerspricht.

2. Vertragsschluss

- Die Angebote von Sunrise Medical sind freibleibend. Ein Vertrag kommt erst mit Annahme des Auftrages des Bestellers durch Sunrise Medical zustande.
- Aufträge kann der Besteller über das Internet, per Telefax oder per Telefon erteilen.
- Nach Eingang des Auftrages des Bestellers über das Internet sendet Sunrise Medical dem Besteller eine unverbindliche Eingangsbestätigung zu.
- Zur Annahme des Auftrages des Bestellers sendet Sunrise Medical dem Besteller - eine Auftragsbestätigung. Der Vertrag richtet sich ausschließlich nach dem Inhalt der Auftragsbestätigung und nach diesen Allgemeinen Verkaufsbedingungen. Mündliche Abreden oder Zusagen bedürfen zu ihrer Wirksamkeit der schriftlichen Bestätigung durch Sunrise Medical.
- Sunrise Medical behält sich alle Rechte an den Verkaufsunterlagen (insbesondere Abbildungen, Zeichnungen, Gewichts- und Maßangaben) und den Mustern vor. Sie dürfen Dritten nicht zugänglich gemacht werden und sind Sunrise Medical auf Aufforderung unverzüglich zurückzugeben. Nur nach vorheriger schriftlicher Zustimmung von Sunrise Medical dürfen solche Unterlagen an Dritte weitergegeben werden.

3. Lieferfristen und -termine

- Liefertermine und Lieferfristen sind nur verbindlich, wenn sie von Sunrise Medical schriftlich bestätigt worden sind und der Besteller Sunrise Medical alle zur Ausführung der Lieferung erforderlichen Informationen und Unterlagen rechtzeitig mitgeteilt bzw. zur Verfügung gestellt und etwa vereinbarte Anzahlungen vereinbarungsgemäß gezahlt hat. Vereinbarte Fristen beginnen mit dem Datum der Auftragsbestätigung. Bei später erteilten Zusatz- oder Erweiterungsaufträgen verlängern sich die Fristen entsprechend.
- Unvorhersehbare, unvermeidbare und außerhalb des Einflussbereichs von Sunrise Medical liegende und von Sunrise Medical nicht zu vertretende Ereignisse wie höhere Gewalt, Krieg, Naturkatastrophen entbinden Sunrise Medical für ihre Dauer von der Pflicht zur rechtzeitigen Lieferung oder Leistung. Vereinbarte Fristen verlängern sich um die Dauer der Störung; vom Eintritt der Störung wird der Besteller in angemessener Weise unterrichtet. Ist das Ende der Störung nicht absehbar oder dauert sie länger als zwei Monate, ist jede Partei berechtigt, vom Vertrag zurückzutreten.
- Kommt der Besteller in Annahmeverzug oder verletzt er sonstige Mitwirkungspflichten, so ist Sunrise Medical unbeschadet ihrer sonstigen Rechte berechtigt, die Ware auf Gefahr und Kosten des Bestellers angemessen einzulagern.
- Sunrise Medical kann aus begründetem Anlass Teillieferungen vorsehen.

4. Versand, Gefahrübergang, Versicherungen

- Soweit vom Besteller keine Bestimmung getroffen ist, erfolgt die Versendung auf einem angemessenen Versendungswege in der üblichen Verpackung.
- Die Gefahr geht mit der Übergabe des Liefergegenstandes an das Transportunternehmen oder den Besteller selbst auf den Besteller über. Verzögern sich die Übergabe oder Versendung auf Wunsch des Bestellers oder aus von dem Besteller zu vertretenden Gründen, so geht die Gefahr am Tage der Mitteilung der Versandbereitschaft des Liefergegenstandes auf den Besteller über.
- Versicherungen erfolgen nur auf Wunsch und auf Kosten des Bestellers.

5. Preise, Zahlungsbedingungen

- Haben sich die Vertragsparteien nicht auf einen bestimmten Preis geeinigt, so bestimmt sich der Preis nach der zum Zeitpunkt des Vertragsschlusses gültigen Preisliste von Sunrise Medical.
- Alle Preise von Sunrise Medical verstehen sich ab Werk ausschließlich der jeweiligen gesetzlichen Umsatzsteuer, öffentlichen Lasten und Abgaben, wie etwaiger Zölle sowie der Verpackungs- und Versandkosten, die gesondert berechnet werden.
- Soweit nichts anderes vereinbart ist, sind sich die Parteien darüber einig, dass alle sich aus diesem Vertrag ergebenden Zahlungsverpflichtungen als in Euro vereinbart gelten.
- Soweit Zahlung auf Rechnung vereinbart wurde, wird jede Rechnung mit Zugang der Rechnung sofort ohne Abzug zur Zahlung fällig. Zahlungen des Bestellers gelten erst dann als erfolgt, wenn Sunrise Medical über den Betrag verfügen kann.
- Wechsel und Schecks werden nur nach besonderer Vereinbarung und für Sunrise Medical kosten- und spesenfrei erfüllungshalber hereingenommen.
- Zur Aufrechnung ist der Besteller nur berechtigt, wenn sein Gegenanspruch unbestritten oder rechtskräftig festgestellt ist.
- Zur Geltendmachung eines Zurückbehaltungsrechtes ist der Besteller nur insoweit befugt, als sein Gegenanspruch auf dem gleichen Vertrag beruht und unbestritten oder rechtskräftig festgestellt ist.

- Wird Sunrise Medical nach dem Vertragsschluss die Gefahr mangelnder Leistungsfähigkeit des Bestellers bekannt, ist Sunrise Medical berechtigt, noch ausstehende Lieferungen oder Leistungen nur gegen Vorauszahlung oder Sicherheitsleistung zu erbringen; werden diese auch nach Ablauf einer von Sunrise Medical gesetzten angemessenen Frist nicht erbracht, so kann Sunrise Medical unbeschadet weiterer Rechte von dem Vertrag ganz oder teilweise zurücktreten.

6. Gewährleistung, Untersuchungspflicht und Rückgabe

- Angaben in Katalogen, Preislisten und sonstigem dem Besteller von Sunrise Medical überlassenen Informationsmaterial sowie produktbeschreibende Angaben sind keinesfalls als Garantien für eine besondere Beschaffenheit des Liefergegenstandes zu verstehen; derartige Beschaffenheit müssen ausdrücklich schriftlich vereinbart werden.
- Gewährleistungsrechte des Bestellers setzen voraus, dass er den Liefergegenstand nach Übergabe überprüft und Sunrise Medical Mängel unverzüglich, spätestens jedoch zwei Wochen nach Übergabe, schriftlich mitteilt; verborgene Mängel müssen Sunrise Medical unverzüglich nach ihrer Entdeckung schriftlich mitgeteilt werden.
- Bei jeder Mängelrüge steht Sunrise Medical das Recht zur Besichtigung und Prüfung des beanstandeten Liefergegenstandes zu. Dafür wird der Besteller Sunrise Medical die notwendige Zeit und Gelegenheit einräumen. Sunrise Medical kann von dem Besteller auch verlangen, dass er den beanstandeten Liefergegenstand an Sunrise Medical auf Kosten von Sunrise Medical zurückschickt. Erweist sich eine Mängelrüge des Bestellers als vorsätzlich oder grob fahrlässig unberechtigt, so ist er Sunrise Medical zum Ersatz aller in diesem Zusammenhang entstandenen Aufwendungen verpflichtet.
- Sunrise Medical ist berechtigt, Mängel nach eigener Wahl durch für den Besteller kostenlose Nachbesserung oder Ersatzlieferung des fehlerhaften Teiles oder des ganzen Liefergegenstandes zu beseitigen.
- Die zum Zwecke der Nachbesserung oder Ersatzlieferung anfallenden Transport-, Wege-, Arbeits- und Materialkosten übernimmt Sunrise Medical, sofern nicht Ziffer 6.3 Satz 4 eingreift.
- Der Besteller wird Sunrise Medical die für die Nachbesserung oder Ersatzlieferung notwendige Zeit und Gelegenheit von nicht mehr als 14 Tagen einräumen.
- Von Sunrise Medical ersetzte Teile gehen in das Eigentum von Sunrise Medical über.
- Sunrise Medical übernimmt keine Gewähr für Schäden, die durch ungeeignete oder unsachgemäße Verwendung, fehlerhafte Lagerung, fehlerhafte Aufbewahrung, fehlerhaften Transport, fehlerhafte Montage, fehlerhafte Inbetriebnahme, mangelnde Wartung oder fehlerhafte Behandlung durch den Besteller, Verwendung von nicht geeignetem Zubehör oder durch natürliche Abnutzung entstehen, sofern die Schäden nicht von Sunrise Medical zu vertreten sind.
- Die Verjährungsfrist für Gewährleistungsansprüche beträgt 12 Monate seit dem Zeitpunkt des Gefahrübergangs.
- Alle weitergehenden Ansprüche des Bestellers sind ausgeschlossen, soweit nicht Ziffer 7 oder die §§ 478, 479 BGB etwas anderes vorsehen.

7. Schadensersatz und Haftungsbeschränkung

- Soweit nicht in Ziffer 7.2 etwas anderes bestimmt ist, haftet Sunrise Medical unbegrenzt auf Schadensersatz nach den gesetzlichen Regelungen.
- Ausnahmsweise haftet Sunrise Medical nicht für die leicht fahrlässige Verletzung unwesentlicher Vertragspflichten und lediglich begrenzt auf den vertragstypischen vorhersehbaren Schaden für die leicht fahrlässige Verletzung wesentlicher Vertragspflichten (d. h. Verpflichtungen, deren Erfüllung die ordnungsgemäße Durchführung des Vertrags erst ermöglicht und auf deren Erfüllung der Besteller regelmäßig vertraut und vertrauen darf).

8. Eigentumsvorbehalt

- Die gelieferten Produkte bleiben bis zur vollständigen Bezahlung sämtlicher Forderungen von Sunrise Medical aus der Geschäftsverbindung mit dem Besteller das Eigentum von Sunrise Medical.
- Bei laufender Rechnung gilt das vorbehaltene Eigentum zur Sicherung der Sunrise Medical zustehenden Saldoforderung.
- Eine Veräußerung der Vorbehaltsprodukte ist dem Besteller nur im ordnungsgemäßen Geschäftsverkehr gestattet. Der Besteller ist nicht berechtigt, die Vorbehaltsprodukte zu verpfänden, zur Sicherheit zu übereignen oder sonstige das Eigentum von Sunrise Medical gefährdende Verfügungen zu treffen. Der Besteller tritt schon jetzt die Forderung aus der Weiterveräußerung an Sunrise Medical ab; Sunrise Medical nimmt diese Abtretung schon jetzt an. Der Besteller ist widerrechtlich ermächtigt, die an Sunrise Medical abgetretenen Forderungen treuhänderisch für Sunrise Medical im eigenen Namen einzuziehen. Sunrise Medical kann diese Ermächtigung sowie die Berechtigung zur Weiterveräußerung widerrufen, wenn der Besteller mit wesentlichen Verpflichtungen wie beispielsweise der Zahlung gegenüber Sunrise Medical in Verzug ist.
- Der Besteller wird Sunrise Medical jederzeit alle gewünschten Informationen über die Vorbehaltsprodukte oder über Ansprüche, die hiernach an Sunrise Medical abgetreten worden sind, erteilen. Zugriffe oder Ansprüche Dritter auf Vorbehaltsprodukte hat der Besteller sofort und unter Übergabe der notwendigen Unterlagen Sunrise Medical anzuzeigen. Der Besteller wird zugleich den Dritten auf den Eigentumsvorbehalt von Sunrise Medical hinweisen. Die Kosten einer Abwehr solcher Zugriffe und Ansprüche trägt der Besteller.
- Der Besteller ist verpflichtet, die Vorbehaltsprodukte für die Dauer des Eigentumsvorbehaltes sorgfältig zu behandeln.
- Übersteigt der realisierbare Wert der Sicherheiten die gesamten zu sichernden Forderungen von Sunrise Medical um mehr als 10 %, so ist der Besteller berechtigt, insoweit Freigabe zu verlangen.

- Kommt der Besteller mit wesentlichen Verpflichtungen wie beispielsweise der Zahlung gegenüber Sunrise Medical in Verzug, so kann Sunrise Medical unbeschadet sonstiger Rechte die Vorbehaltsprodukte zurücknehmen und zwecks Befriedigung fälliger Forderungen gegen den Besteller anderweitig verwerten. In diesem Falle wird der Besteller Sunrise Medical oder den Beauftragten von Sunrise Medical sofort Zugang zu den Vorbehaltsprodukten gewähren und diese herausgeben. Verlangt Sunrise Medical die Herausgabe aufgrund dieser Bestimmung, so gilt dies nicht als Rücktritt vom Vertrag.
- Bei Lieferungen in andere Rechtsordnungen, in denen die vorstehende Eigentumsvorbehaltsregelung nicht die gleiche Sicherungswirkung hat wie in Deutschland, wird der Besteller alles tun, um Sunrise Medical unverzüglich entsprechende Sicherungsrechte zu bestellen. Der Besteller wird an allen Maßnahmen wie beispielsweise Registrierung, Publikation usw. mitwirken, die für die Wirksamkeit und Durchsetzbarkeit derartiger Sicherungsrechte notwendig und förderlich sind.
- Auf Verlangen von Sunrise Medical ist der Besteller verpflichtet, die Vorbehaltsprodukte angemessen zu versichern, Sunrise Medical den entsprechenden Versicherungsnachweis zu erbringen und die Ansprüche aus dem Versicherungsvertrag an Sunrise Medical abzutreten.

9. Produkthaftung

Der Besteller wird weder die gelieferten Produkte noch deren Ausstattung oder Verpackung verändern, insbesondere wird er die vorhandenen Warnungen über Gefahren bei unsachgemäßem Gebrauch der Produkte nicht verändern oder entfernen. Verstößt der Besteller gegen die vorstehende Bestimmung, so stellt er Sunrise Medical im Innenverhältnis von Produkthaftungsansprüchen Dritter frei, soweit er für den die Haftung auslösenden Fehler verantwortlich ist.

10. Regelungen zur Erfüllung regulatorischer Anforderungen für Medizinprodukte

- Im Geltungsbereich dieser Allgemeinen Verkaufsbedingungen gelten ergänzend folgende Regelungen, wenn und soweit die Lieferungen Medizinprodukte bzw. Zubehör zu Medizinprodukten (im Folgenden gemeinsam: Medizinprodukte) im Sinne der Verordnung (EU) 2017/745 (im Folgenden: „EU-Medizinprodukteverordnung“) betreffen und der Kunde diese Medizinprodukte als Händler im Sinne von Art. 2 Nr. 34 EU-Medizinprodukteverordnung auf dem Markt bereitstellen wird. Sunrise Medical ist Hersteller der Medizinprodukte im Sinne von Art. 2 Nr. 30 der EU-Medizinprodukteverordnung.
- Der Besteller wird die ihm treffenden Händlerpflichten nach Art. 14 EU-Medizinprodukteverordnung erfüllen.
- Sunrise Medical und der Besteller arbeiten zusammen, um eine Rückverfolgbarkeit der Medizinprodukte, insbesondere für etwaige Sicherheitskorrekturmaßnahmen im Feld, sicherzustellen. Der Besteller wird nach Maßgabe von Art. 25 Abs. 2 EU-Medizinprodukteverordnung sicherstellen, für einen Zeitraum von mindestens zehn (10) Jahren, nachdem er das jeweils letzte Medizinprodukt einer Produktgruppe abgegeben hat, jederzeit der zuständigen Behörde darüber Auskunft geben zu können, von wem er die Medizinprodukte bezogen und an wen er sie abgegeben hat. Der Besteller wird ein für diese Auskünfte geeignetes Verfahren einrichten und dessen Einhaltung dokumentieren. Der Besteller wird geeignete Vorkehrungen treffen, damit die Dokumentation auch nach einer Beendigung seines Geschäftsbetriebs noch zur Verfügung gestellt werden kann.
- Der Besteller wird Sunrise Medical über alle Erfahrungen und Erkenntnisse bezüglich der Medizinprodukte einschließlich zu beobachtender Trends, über alle ihm zugehenden Beschwerden und Berichte über mutmaßliche Vorkommnisse oder eine schwerwiegende Gefahr im Zusammenhang mit den Medizinprodukten unverzüglich informieren. Der Besteller wird die vorstehenden Informationen dokumentieren und diese Dokumentation für die Dauer von mindestens zehn (10) Jahren, nachdem er das letzte Medizinprodukt abgegeben hat, aufbewahren. Der Besteller wird geeignete Vorkehrungen treffen, damit die Dokumentation auch im Falle einer etwaigen Beendigung seines Geschäftsbetriebs zur Verfügung gestellt werden kann.
- Der Besteller wird die Lagerungs- und Transportbedingungen für die Medizinprodukte nach den Vorgaben von Sunrise Medical einhalten und dies dokumentieren. Der Besteller wird Sunrise Medical diese Dokumentation auf Anfrage zur Verfügung stellen.
- Soweit Sunrise Medical dem Besteller Materialien für die Bewerbung der Medizinprodukte (z. B. Texte, Bezeichnungen, Warenzeichen, Abbildungen und andere Zeichen) zur Verfügung stellt, wird der Besteller ausschließlich diese Werbematerialien im Zusammenhang mit den Medizinprodukten nutzen und diese nicht verändern.

11. Allgemeine Bestimmungen

- Änderungen und Ergänzungen des Vertrages und/oder dieser Allgemeinen Verkaufsbedingungen, sowie Nebenabreden bedürfen der Schriftform. Dies gilt auch für eine Abänderung dieses Schriftformerfordernisses.
- Ist eine Bestimmung des Vertrags und/oder dieser Allgemeinen Verkaufsbedingungen ganz oder teilweise unwirksam, so bleibt die Wirksamkeit der übrigen Bestimmungen hiervon unberührt. Die Parteien verpflichten sich in diesem Fall, die unwirksame Bestimmung durch diejenige wirksame Bestimmung zu ersetzen, die dem wirtschaftlichen Zweck der unwirksamen Bestimmung am nächsten kommt.
- Ausschließlicher Gerichtsstand für alle Streitigkeiten aus dem Vertragsverhältnis ist Heidelberg. Sunrise Medical ist jedoch berechtigt, den Besteller an jedem anderen gesetzlichen Gerichtsstand zu verklagen.
- Es gilt das Recht der Bundesrepublik Deutschland unter Ausschluss des Übereinkommens der Vereinten Nationen über Verträge über den internationalen Warenkauf (CISG).

12. Datenschutz

Datenschutz ist uns ein großes Anliegen. Daher werden Daten unserer Kunden geschützt, vertraulich behandelt und nicht an Dritte weitergegeben. Wir verwenden die Kontaktdaten unserer Kunden, um diesen in unregelmäßigen Abständen per eMail, telefonisch oder per Post Informationen zu unserem Unternehmen, unseren Produkten und unseren Dienstleistungen zukommen zu lassen. Sie können dem jederzeit durch formlose Mail an kundenservice@sunrise-medical.de widersprechen oder auf den Abmeldelink in der eMail klicken.



Kahlbachring 2-4 · 69254 Malsch/HD
Fax 07253 / 980 222
Mo. - Do. 8.00 - 17.00 Uhr und Fr. 8.00 - 16.00 Uhr durchgehend erreichbar.
www.SunriseMedical.de