

# XENON<sup>2</sup> / XENON<sup>2</sup> HYBRID



## BESTELLBLATT

Abbildung kann von tatsächlicher Produktausführung abweichen  
Irrtümer, Druckfehler und Änderungen vorbehalten. Eine aktuelle Preisliste  
kann jederzeit angefordert werden.

Rechnungsadresse oder Kundennummer			Versandadresse	entspricht der Rechnungsadresse
KD.-Nr.			KD.-Nr.	
Name:			Name:	
Straße:			Straße:	
PLZ/Ort:			PLZ/Ort:	
E-Mail:			E-Mail:	
Tel.:			Tel.:	
Bestellinformation			Nutzergewicht	
Bestellung	Kostenvorschlag	FMG (Für Mich Gebaut)	<b>Max. Zuladung: 110 kg (Xenon<sup>2</sup>) / 140 kg (Xenon<sup>2</sup> Hybrid)</b>	
Kommission:			<b>Nutzergewicht:</b>	<b>kg</b>
<b>Art.-Nr.: 76 800 000</b> , Hilfsmittelverzeichnis Pos.-Nr.: 18.50.03.0211				
Stand 20.04.2021. Preise gültig bis auf Widerruf				
			<b>Grundpreis</b>	<b>€ 2.817,-</b>

Alle Preise exkl. der gesetzl. MwSt.

## BITTE MESSVERFAHREN BEACHTEN:

Auf der Grundlage unserer jahrelangen, praktischen Erfahrung empfehlen wir das folgende Messverfahren. Abweichungen sind im Einzelfall möglich.

### Sitzbreite (SB):

- a) Am Nutzer: Zwischen Becken und Seitenteil je eine senkrechte Handfläche Platz lassen (ca. 10 - 20 mm zusammen).
- b) Am Rollstuhl: Gemessen von Außenkante Sitzrohr bis Außenkante Sitzrohr.

### Sitztiefe (ST):

- a) Am Nutzer: Bei 90° Sitzhaltung: Von Rückenlehne bis Kniekehle des Nutzers abzüglich 2 - 3 Finger breit (ca. 30 - 60 mm).  
Vorsicht bei anpassbarer Bespannung.
- b) Am Rollstuhl: Von Rückenrohr bis Vorderkante Sitzbespannung.

### Vordere Sitzhöhe:

- a) Am Nutzer: Bei 90° Sitzhaltung: Von Kniekehle bis zum Boden.
- b) Am Rollstuhl: Vom vorderen Sitzrohr bis zum Boden (min. 30 mm länger als Nutzermaß). Bitte die Sitzkissenhöhe nicht vergessen.

### Hintere Sitzhöhe:

Am Rollstuhl: Vom hinteren Sitzrohr (beim Rücken) bis zum Boden.

**Hinweis:** Die maximal mögliche Differenz zwischen vorderer und hinterer Sitzhöhe beträgt 110 mm.

### Rückenhöhe:

- a) Am Nutzer: Von Sitzfläche bis ein Fingerbreit (10 - 20 mm) unterhalb des Schulterblattes.
- b) Am Rollstuhl: Von hinterem Sitzrohr bis zum oberen Ende der Rückenbespannung.

**Achtung:** Die Rückenhöhe richtet sich auch nach dem Schweregrad der Behinderung.

### Rückenwinkel:

- b) Am Rollstuhl: 0° ist der Winkel 90° zum Boden gemessen. Negative Winkel sind < 90° und positive Winkel sind > 90°.

### Schwerpunkt:

- b) Am Rollstuhl: Von der Vorderseite des Rückenrohres das Lot fällen und Abstand zur Mitte der Achsaufnahme messen.

## Technische Daten

<b>Max. Gesamthöhe:</b>	1020 mm		
<b>Max. Gesamtlänge:</b>	1050 mm		
<b>Max. Wendekreis:</b>	700 mm		
<b>Max. sicheres Gefälle:</b>	10°		
<b>Gewicht:</b>	ab 8,8 kg		
<b>Gewicht ohne Antriebsräder:</b>	ab 6,3 kg		
<b>Gewicht schwerstes Teil:</b>	2,1 kg		
<b>Max. Breite:</b>	<b>Sturz</b>	<b>24" Antriebsrad</b>	<b>25" Antriebsrad</b>
	0° Sturz:	SB + 160 mm	SB + 160 mm
	2° Sturz:	SB + 210 mm	SB + 220 mm
	4° Sturz:	SB + 260 mm	SB + 270 mm

Das Produkt wurde nach den Anforderungen der **ISO 7176-19 und ISO 16840-4** crashgetestet und ist somit in Kombination mit der Option „Befestigungsösen für den Transport im Auto“ als Sitz im Fahrzeug für den Transport von Rollstuhlnutzern geeignet. Alle Änderungen an der Konfiguration können die Sitzhöhe beeinflussen. Maßtoleranz ab Werk +/- 10 mm.

**Sitzbreite** (gemessen von Außenkante Sitzrohr bis Außenkante Sitzrohr)

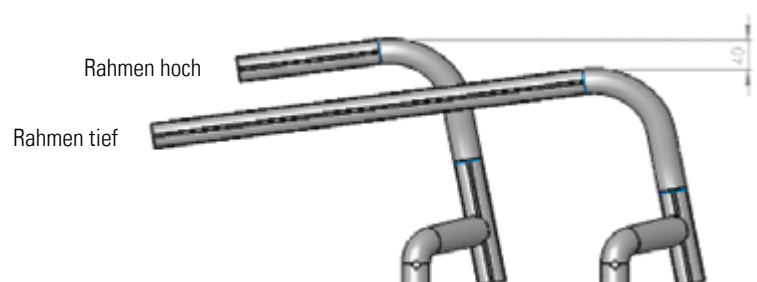
										nur Hybrid Rahmen	
(mm)	320	340	360	380	400	420	440	460	480	500	

**Sitztiefe**

(mm)	340	360	380	400	420	440	460	480	500
------	-----	-----	-----	-----	-----	-----	-----	-----	-----

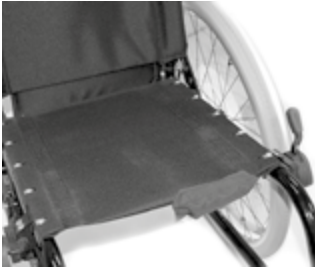
**Vordere Sitzhöhe** (in cm)

Lenkrad-Durchmesser / Gabellänge	Rahmen	430	440	450	460	470	480	490	500	510	520	530	540	550
3" / 111 mm	tief													
3" / 123 mm (1)	tief													
3" / Frog Legs (1)	tief													
3" / Einarm (1)	tief													
3" / 111 mm	hoch													
3" / 123 mm (1)	hoch													
3" / Frog Legs (1)	hoch													
3" / Einarm (1)	hoch													
4" / 111 mm	tief													
4" / 123 mm (1)	tief													
4" / Frog Legs (1)	tief													
4" / Einarm (1)	tief													
4" / 111 mm	hoch													
4" / 123 mm (1)	hoch													
4" / Frog Legs (1)	hoch													
4" / Einarm (1)	hoch													
5" / 111 mm	tief													
5" / 123 mm (1)	tief													
5" / Frog Legs (1)	tief													
5" / Einarm (1)	tief													
5" / 111 mm	hoch													
5" / 123 mm (1)	hoch													
5" / Frog Legs (1)	hoch													
5" / Einarm (1)	hoch													
6" / 123 mm (1)	tief													
6" / Frog Legs (1)	tief													
6" / 123 (1)	hoch													
6" / Frog Legs (1)	hoch													



(1) kompatibel mit Zusatzantrieben

## Sitz



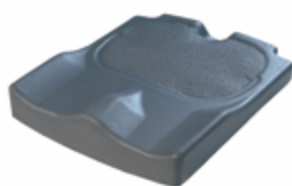
// XFF 020002 Sitzbespannung mit einer Utensilientasche



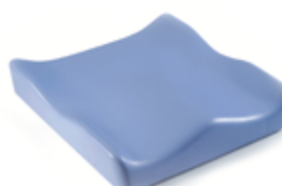
// XFF 020003 Sitzbespannung mit zwei Utensilientaschen



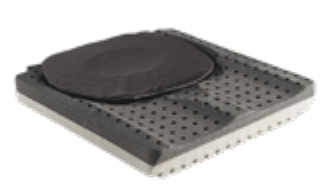
// JAY020002 JAY Basic Kissen  
(Bild zeigt Kissen ohne Bezug)



// JAY020001 JAY Easy Visco Kissen  
(Bild zeigt Kissen ohne Bezug)



// JAY020003 JAY Soft Combi P  
Kissen (Bild zeigt Kissen ohne  
Bezug)



// JAY020004 JAY Lite Kissen  
(Bild zeigt Kissen ohne Bezug)

**Hintere Sitzhöhe** (Die hintere Sitzhöhe kann nur zwischen 0 und 110 mm unter der vorderen Sitzhöhe liegen)

Hintere Sitzhöhe in mm	370	380	390	400	410	420	430	440	450	460	470	480	490	500 (1)
24" Räder														(1)
25" Räder														

**Sitz**

€

**Sitzbespannung**

Sitzbespannung, Nylon, anpassbar, 1 Utensilientasche	XFF020002	–
Sitzbespannung, Nylon, anpassbar, 2 Utensilientaschen	(ab SB 340 mm) XFF020003	41,-
Sitzbespannung, Nylon, anpassbar, 1 Utensilientasche, 1 Kathetertasche	(ab SB 340 mm) XFF020004	41,-
ohne Sitzbespannung	XFF020000	–

**Sitzkissen, Bezug mit Reißverschluss, schwarz**

Verbundschaum 30 mm (mittelweich)	XFF020101	83,-
Verbundschaum 50 mm (mittelweich)	XFF020102	83,-
Latex 50 mm (sehr weich)	XFF020103	83,-
Latex 80 mm (sehr weich)	XFF020104	83,-

**Sitzkissen, Klimamembran mit Nässeschutz, Bezug mit Reißverschluss, schwarz**

Verbundschaum 30 mm (mittelweich)	XFF020105	160,-
Verbundschaum 50 mm (mittelweich)	XFF020106	160,-
Latex 50 mm (sehr weich)	XFF020107	160,-
Latex 80 mm (sehr weich)	XFF020108	160,-
Sitzkissenwechselbezug, Bezug mit Reißverschluss, schwarz	XFF020150	38,-

**Zubehör Sitz**

Beckengurt mit Gurtschloss, Metall	XFF090018	63,-
Sitzbespannungspolster	XFF020050	26,-

**JAY Kissen**

JAY Basic	JAY020002	129,-
JAY Soft Combi P	JAY020003	180,-
JAY Easy Visco, gewölbter Boden	JAY020001	263,-
JAY Lite	JAY020004	464,-
JAY Easy Fluid, gewölbter Boden	JAY020007	474,-

**Rücken**

€

Rückenhöhenbereiche (mm)	250 - 300	300 - 350	350 - 400	400 - 450	450 - 475	
Bitte wählen Sie die werksseitig eingestellte Rückenhöhe.	250	300	350	400	450	–
Einstellbarkeit 50 mm.	275	325	375	425	475	–
	300	350	400	450		–

**Rückenrohre Carbon** (mm, fixe Höhe, nicht einstellbar) (2)

250	275	300	325	350	375	400	425		210,-
Rücken, fest (90°)								XFF030010	–
Vorbereitung für nachträglichen Deskseitenteilanbau (3)								XFF030029	–
Rücken, nach vorne abklappbar (ab Rückenhöhe 350 mm, fixe Rückenhöhe, nicht einstellbar) (5)								XFF030031	263,-
Rücken, winkeleinstellbar (75° bis 103°)								XFF030012	263,-
Vorbereitung für nachträglichen Deskseitenteilanbau (4)								XFF030029	–
Rücken, nach vorne abklappbar (ab Rückenhöhe 350 mm, fixe Rückenhöhe, nicht einstellbar) (5)								XFF030031	263,-

**Schiebegriffe**

ohne Schiebegriffe	XFF030200	–
Schiebegriffe lang	XFF030201	–
Schiebegriffe abklappbar (ab Rückenhöhe 325 mm)	XFF030203	142,-
Schiebegriffe höhenverstellbar für JAY Rücken (ab Rückenhöhe 325 mm)	XFF030205	227,-
Schiebegriffe höhenverstellbar (ab Rückenhöhe 300 mm)	XFF030204	227,-

(1) nur mit Adapter, Leichtgewicht (Schwerpunkt) möglich

(2) nicht mit JAY J3 Rücken, nicht mit Deskseitenteil, nicht für die Benutzung mit Anklembikes

(3) notwendig um zu einem späteren Zeitpunkt ein Deskseitenteil oder das Seitenteil Armlehnenrohr nachrüsten zu können

(4) notwendig um zu einem späteren Zeitpunkt ein Deskseitenteil nachrüsten zu können

(5) nicht in Verbindung mit höhenverstellbaren Schiebegriffen, JAY Rücken, Rückenrohre Carbon, Deskseitenteil. In Kombination mit abklappbaren Schiebegriffen erst ab Rückenhöhe 400 mm. Bitte beachten Sie die Matrix zur Faltbarkeit auf der nächsten Seite.

## Rücken

// XFF 030316 EXO Rücken-  
bespannung (Exo Evo Version)// XFF 030317 EXO PRO Rücken-  
bespannung (Exo Evo Version)// XFF 090018 Beckengurt mit  
Gurtschloss, Metall

// XFF 030201 Schiebegriff, lang

// XFF 030203 Schiebegriffe  
abklappbar// XFF 030204 Schiebegriffe  
höhenverstellbar

## Übersicht zur faltbarkeit XFF 030031 Rücken abklappbar, nach vorne

Rückenhöhe	325	350	375	400	425	450	475
<b>Sitzbreite</b>							
320							
340							
360							
380							
400							
420							
440							
460							
480							
mm	500						



- Rücken faltet auch bei gefaltetem Rollstuhl 90° nach vorne
- In Kombination mit abklappbaren Schiebegriffen faltet der Rücken bei gefaltetem Rollstuhl keine vollen 90° nach vorne
- Der Rücken faltet bei gefaltetem Rollstuhl keine vollen 90° nach vorne
- Der Rücken faltet bei gefaltetem Rollstuhl weniger als 45° nach vorne. Bei ungefaltetem Rollstuhl lässt der Rücken sich 90° nach vorne falten.

**Rückenbespannung**

EXO, Kunstfaser, gepolstert, anpassbar, 1 Rückentasche, schwarz ( <b>neue Exo Evo Version</b> )	XFF030316	–					
Farbe Einfassband:	Schwarz	Orange	Silber	Rot	Blau		–
EXO PRO, Kunstfaser, gepolstert, anpassbar, atmungsaktiv, 1 Rückentasche, schwarz ( <b>neue Exo Evo Version</b> )	XFF030317	131,-					
Farbe Einfassband:	Schwarz	Orange	Silber	Rot	Blau		–
Ohne Rückenbespannung	XFF030300	–					

**Rücken Zubehör**

Stabilisierungsstange, automatisch faltend (ab Sitzbreite 380 mm – nicht in Verbindung mit Rückenrohren, Carbon)	XFF030402	126,-
--	-----------	-------

**JAY Rücken inkl. Befestigung und Zubehör**

€

<b>JAY J3 Rücken, flache Kontur (SC)</b>	<b>Kurz (S)</b>		<b>Mittel (M)</b>		<b>Hoch (T)</b>		
Mittelhoch (MT)			340 mm	JAY030010	380 mm	JAY030033	690,-
Hoch (UT)	420 mm	JAY030012	460 mm	JAY030019	500 mm	JAY030025	773,-
<b>JAY J3 Rücken, mittlere Kontur (MC)</b>	<b>Kurz (S)</b>		<b>Mittel (M)</b>		<b>Hoch (T)</b>		
Mittelhoch (MT)			340 mm	JAY030011	380 mm	JAY030018	762,-
Hoch (UT)	420 mm	JAY030013	460 mm	JAY030020	500 mm	JAY030026	845,-
Schulterhoch (SH)	530 mm	JAY030016					886,-
<b>JAY J3 Rücken, mittlere Tiefe Kontur (MDC)</b>	<b>Kurz (S)</b>		<b>Mittel (M)</b>		<b>Hoch (T)</b>		
Mittelhoch (MT)			340 mm	JAY030044	380 mm	JAY030041	906,-
Hoch (UT)	420 mm	JAY030045	460 mm	JAY030042	500 mm	JAY030046	906,-
Schulterhoch (SH)	530 mm	JAY030043					927,-

**JAY J3 Carbon Rücken, flache Kontur (SC)**

€

	<b>Kurz (S)</b>				<b>Hoch (T)</b>		
Tief (LT)	170 mm	JAY060001			240 mm	JAY060002	1.060,-
Mittelhoch (MT)	300 mm	JAY060003			380 mm	JAY060004	1.060,-

**WHITMYER Kopfstütze inkl. Befestigung**

Whitmyer Kopfstütze, COBRA XTRA, abklappbar (nur mit Jay J3 Rücken)	WHT030415	420,-
Whitmyer Kopfstütze, AXYS, standard (nur mit Jay J3 Rücken)	WHT030416	252,-
Zubehörtasche (nur mit JAY J3 Carbon Rücken)	JAY090058	68,-

**Armlehnen und Seitenteile**

€

**Armlehne**

Deskseitenteil, hochschwenkbar, abnehmbar (1)	XFF040005	232,-
Deskseitenteil, Armpolster (250 mm), fest, hochschwenkbar, abnehmbar (1)	XFF040001	232,-
Deskseitenteil, Armpolster (250 mm), höhenverstellbar, hochschwenkbar, abnehmbar (1)	XFF040002	313,-
Deskseitenteil, Armpolster (310 mm), fest, hochschwenkbar, abnehmbar (1)	XFF040003	232,-
Deskseitenteil, Armpolster (310 mm), höhenverstellbar, hochschwenkbar, abnehmbar (1)	XFF040004	313,-
Seitenteil Zentralstütze, Armpolster (330 mm) tiefeneinstellbar, höhenverstellbar, abnehmbar (1)	XFF040052	194,-

**Zubehör Armlehne**

Entriegelungshilfe für Tetraplegiker (nur mit Deskseitenteil)	XFF040020	–
---	-----------	---

**Seitenteil**

Seitenteil Armlehnenrohr, Aluminium, abschwenkbar (seitlich), abnehmbar, Moosgummi, schwarz	XFF040117	185,-
Seitenteil Kunststoff, abnehmbar, 210 mm hoch, 310 mm lang, schwarz	XFF040107	103,-
Seitenteil Carbon, schmal, schwarz	XFF040101	103,-
Seitenteil Aluminium, Kälteschutz, in Rahmenfarbe	XFF040102	173,-
Seitenteil Aluminium, Kleiderschutz, Kälteschutz, in Rahmenfarbe	XFF040103	236,-
Seitenteil Carbon, Kleiderschutz, Kälteschutz, schwarz	XFF040104	313,-

(1) Nicht mit Adapter, Leichtgewicht

## JAY J3 Rücken (Weitere JAY Produkte sind über die JAY Bestellblätter erhältlich)



// Flache Kontur (SC)



// Mittlere Kontur (MC)



// Tiefe Kontur (MDC)

## Armlehnen und Seitenteile



// XFF04000x Deskseitenteil, Armpolster, hochschwenk- und abnehmbar



// XFF040107 Kunststoff, abnehmbar



// XFF040101 Carbon, Kälteschutz, schmal



// XFF040102 Aluminium, Kälteschutz



// XFF040103 Aluminium, Kleiderschutz, Kälteschutz



// XFF040104 Carbon, Kleiderschutz, Kälteschutz



<b>Fußraste</b>		€
Fußbrett, durchgehend, Aluminium, winkeleinstellbar, hochklappbar (seitlich), Rahmenfarbe	XFF050023	269,-
Abschwenkmechanismus für durchgehendes Fußbrett (nur mit XFF050023, kleinste UL 30 mm größer)	XFF050126	143,-
Fußbrett, durchgehend, Performance, Aluminium, winkeleinstellbar, hochklappbar (seitlich), schwarz (1)	XFF050059	334,-
Fußbrett, durchgehend, Leichtgewicht, Kunststoff, winkel- / tiefeinstellbar, hochklappbar (seitlich), schwarz	XFF050131	281,-
Fußbrett, durchgehend, Leichtgewicht, Carbon, winkel- / tiefeinstellbar, hochklappbar (seitlich), schwarz	XFF050132	397,-
Fußbrett, durchgehend, Leichtgewicht, Kunststoff, winkel- / tiefeinst., hochklappbar (seitlich), hochmontiert (UL 220 - 340 mm)	XFF050061	342,-
<b>Fußbrett durchgehend, automatisch faltend</b>		
Fußbrett, durchgehend, Leichtgewicht, Carbon, automatisch faltend, winkel- / tiefeinstellbar, schwarz	XFF050027	407,-
Fußbrett, durchgehend, Leichtgewicht, Kunststoff, automatisch faltend, winkel- / tiefeinstellbar, schwarz	XFF050028	302,-
<b>Zubehör Fußbrett</b>		
Seitenschutz, einstellbar zur seitlichen Abgrenzung des Fußbrettes (2)	XFF050127	51,-

### Unterschenkellänge (UL) (Achtung max. UL muss 25 mm kürzer sein als vordere Sitzhöhe)

220	230	240	250	260	270	280	290	300	310
320	330	340	350	360	370	380	390	400	410
420	430	440	450	460	470	480	490	500	

<b>Rahmen</b>		€
<b>Offener Rahmen</b> (max. Zuladung 110 kg)		
Rahmen FF 100° (integrierte Fußraste)	XFF010012	–
Kröpfung: Leicht (10 mm)	XFF010101	129,-
Rahmen FF 92° (integrierte Fußraste), Performance	XFF010013	129,-
Kröpfung: Leicht (10 mm)	XFF010101	129,-
<b>Hybrid Rahmen</b> (max. Zuladung 140 kg)		
Rahmen FF 100° (integrierte Fußraste), Hybrid	XFF010020	129,-
Rahmen FF 92° (integrierte Fußraste), Hybrid	XFF010021	129,-

<b>Schwerpunkt</b> (4 = sehr passiv, 13 = sehr aktiv)		€
Adapter, Standard	2 3 4 5 6 7 8 9 10	XFF070703 –
Adapter, Leichtgewicht (3)	5 6 7 9 10 11	XFF070701 –
Achsträger, Aluminium, lang (volle Einstellbarkeit der hinteren Sitzhöhe)		XFF010411 –
Achsträger, Aluminium, gekürzt (max. Einstellbarkeit der hinteren Sitzhöhe +/- 10 mm)		XFF010412 232,-

<b>Zubehör Rahmen</b> (Auswahl entweder Ankippbügel oder Sicherheitsrad pro Seite, nicht beides)		€
Rahmenschutz, schwarz	XFF090016	53,-
Befestigungsösen für Transport im Auto	XFF090100	83,-
Transitrollen (4)	XFF090010	208,-
Rahmenversteifung für Anklembike von Fremdanbietern (nicht notwendig in Verbindung mit ATTITUDE)	XFF090014	314,-
Sicherheitsrad, aufsteckbar, Paar	XFF090050	90,-
<b>Sicherheitsrad, abschwenkbar</b>		
links	XFF090004	121,-
rechts	XFF090005	121,-
Paar	XFF090006	242,-
<b>Ankippbügel</b>		
links	XFF090001	50,-
rechts	XFF090002	50,-
Paar	XFF090003	100,-
Stockhalter, Schlaufe (nur möglich in Verbindung mit Ankippbügel)	XFF090009	29,-

(1) nicht in Sitzbreite 320 mm in Kombination mit 10 mm Kröpfung  
 (2) nur in Kombination mit Fußbrett, durchgehend, Leichtgewicht oder Performance

(3) nur mit 0° Sturz  
 (4) nicht in Kombination mit Sicherheitsrad oder Ankippbügel

## Fußraste



// XFF050132 Fußbrett, durchgehend, leichtgewicht, Carbon



// XFF050059 Fußbrett, durchgehend, leichtgewicht, Performance



// XFF050027 Fußbrett, durchgehend, leichtgewicht, Carbon, automatisch faltend



// XFF050127 Seitenschutz, einstellbar, zur seitl. Abgrenzung des Fußbretts

## Rahmen



// XFF010012 / 13 Offener Rahmen, max. Zuladung 110 kg



// XFF090020 / 21 Hybrid Rahmen mit zusätzlichen Rahmenunterzügen, max. Zuladung 140 kg

## Zubehör Rahmen



// XFF090001 Ankipfbügel



// XFF090004 Sicherheitsrad, abschwenkbar



// XFF090050 Sicherheitsrad, aufsteckbar



// XFF090010 Transittrollen

**Vorbereitung für ATTITUDE Anklembike** €

ohne ATTITUDE-Bestellung (Rahmenanbindung angebaut) (5)	XFF090211	83,-
mit ATTITUDE-Bestellung (Rahmenanbindung angebaut; ATTITUDE muss mit separatem Bestellblatt bestellt werden) (5)	XFF090212	–

**Lenkradgabeln** (vergleichen Sie bitte Ihre Auswahl auf der ersten Seite) €

Lenkradgabel, Carbotecture, 111 mm	Schwarz	XFF080013	–
	Silber		41,-
	Orange		41,-
	Rot (1)		41,-
	Blau (1)		41,-
Aluminium, 123 mm (1)	Schwarz	XFF080029	–
	Silber		41,-
	Orange		41,-
Aluminium, Einarm, 111 mm (2)	Schwarz	XFF080008	158,-
	Silber		41,-
	Orange		41,-
	Rot		41,-
	Blau		41,-
Aluminium, Federung (Frog Legs), schwarz		XFF080007	473,-

**Lenkräder** (vergleichen Sie bitte Ihre Auswahl auf der ersten Seite) €

Lenkrad, Vollgummi (hart), Felge: Kunststoff, schwarz	XFF080301	–				
Lenkrad, Vollgummi (weich), Felge: Kunststoff, schwarz (nur 5" & 6")	XFF080302	–				
Lenkrad, Vollgummi (hart), leuchtend (Light Up), Felge: Kunststoff, schwarz (nicht in 6")	XFF080303	55,-				
Lenkrad, Vollgummi (hart), Felge: Aluminium (nur 4" & 5")	XFF080304	76,-				
Lenkrad, Vollgummi (weich), Felge: Aluminium (nur 4" & 5")	Silber	XFF080306	113,-			
	Farbe Felge	Schwarz	Orange	Rot	Blau	zzgl.

**Antriebsrad** €

ohne Antriebsrad	XFF070000	–
Antriebsrad, Universal, 36 Speichen (silber), kreuzförmig verspeicht (nur 24", Felge/Nabe: Farbauswahl auf der letzten Seite)	XFF070001	–
Antriebsrad, Design, 36 Speichen (silber), gerade verspeicht (nur 24")	XFF070002	–
Antriebsrad, Leichtgewicht, 24 Speichen (silber), gerade verspeicht (Felge/Nabe: Farbauswahl auf der letzten Seite)	XFF070003	–
Antriebsrad, Proton, 24 Speichen (schwarz), gerade verspeicht (max. Zuladung 100 kg)	XFF070004	289,-
Antriebsrad, Spinergy, 18 Speichen (schwarz), gerade verspeicht, Nabe: silber	XFF070005	520,-
Antriebsrad, Spinergy, 12 Speichen (schwarz), gerade verspeicht, Nabe: silber	XFF070006	730,-
Antriebsrad, Spinergy, 12 Speichen (schwarz), gerade verspeicht, Nabe: schwarz	XFF070007	730,-
Antriebsrad, Trommelbremse, 36 Speichen (silber), kreuzförmig verspeicht (nur 24") (3)	XFF070008	291,-
Antriebsrad, Mountainbike, 36 Speichen (silber), gerade verspeicht (nur 24")	XFF070009	263,-
Mountainbike Rad, Wechselsatz inkl. Bereifung (extra Grobprofil) (nur 24")	XFF070010	399,-
<b>Achse</b>	XFF070010	–
Steckachse	XFF070150	–
Steckachse, für Tetraplegiker geeignet (4)	XFF070151	53,-

**Bereifung** €

Bereifung, Luft, Feinprofil, Schwalbe Right Run (nur 24")	XFF070101	–
Bereifung, pannensicher, Feinprofil	XFF070102	–
Bereifung, Luft, Grobprofil, Schwalbe Downtown Two Grip (nur 24")	XFF070106	30,-
Bereifung, Luft, profillos, Schwalbe One	XFF070107	41,-
Bereifung, Luft, pannengeschützt, Grobprofil, Schwalbe Marathon Plus Evolution	XFF070104	42,-

(1) nur in Kombination mit Lenkrad XFF080302 oder XFF080306  
(2) tauglich für Zusatzantriebe

(3) nur mit Adapter, Standard und nur mit 0° und 4° Sturz, nicht mit WheelDrive  
(4) nicht mit Spinergy- oder Mountainbike-Rädern, nicht mit Trommelbremsen  
(5) nicht mit WheelDrive

## Antriebsrad



// XFF070001 Antriebsrad, Universal



// XFF070002 Antriebsrad, Design



// XFF070003 Antriebsrad, Leichtgewicht



// XFF07004 Antriebsrad, Proton



// XFF07010 Mountainbike Rad

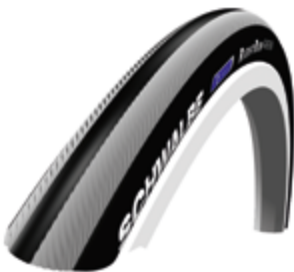


// XES100336-100338 Antriebsrad, Leichtgewicht 24" mit Felge und Nabe farbig eloxiert und schwarzen Speichen



// WD0070201 WheelDrive

## Bereifung



// XFF070101 Schwalbe Right Run



// XFF070106 Schwalbe Down Town



// XFF070107 Schwalbe One



// XFF070104 Schwalbe Marathon Plus Evolution



// XFF070102 Bereifung, pannen-sicher



// Farben für Lenkradgabel und Lenkrollen (Abbildung: Lenkradgabel Carbotecture 111 mm mit Lenkrad, Vollgummi (weich), Felge: Aluminium 4")

**Greifreifen** €

Greifreifen, Edelstahl, silber	XFF070204	–
Greifreifen, Aluminium, eloxiert, silber	XFF070202	–
Greifreifen, Aluminium, pulverbeschichtet, klar	XFF070201	–
Greifreifen, Aluminium, pulverbeschichtet, farbig (Farbauswahl auf der letzten Seite)	XFF070203	51,-
Greifreifen, Titan, natur	XFF070205	190,-
Greifreifen, Titan, pulverbeschichtet, klar	XFF070206	190,-
Greifreifen, Supergrip®	XFF070207	268,-
Greifreifen, Maxgripp® (nur 24")	XFF070208	355,-
Greifreifen, Ellipse 3R, schwarz (ergonomisch geformter Greifreifen mit Gummilippe)	XFF070212	299,-
Greifreifen, Carbolife GEKKO (7)	FMG	483,-
Greifreifen, Carbolife QUADRO (nur 24") (7)	FMG	511,-

**Greifreifenanbau**

Anbau Greifreifen, supereng (7 mm) (nur mit Greifreifen Edelstahl)	XFF070307	97,-
X Anbau Greifreifen, eng (17 mm) <b>in Absprache mit ADM auf eng geändert.</b>	XFF070317	–
<del>Anbau Greifreifen, weit (27 mm)</del>	XFF070327	–

**Greifreifenüberzug**

Greifreifenüberzug, Gummi (nur 24")	XFF070250	102,-
-------------------------------------	-----------	-------

**WheelDrive Set (mit Greifreifen Aluminium, silber eloxiert) (max. Zuladung 130 kg)** €

WDO070201	WheelDrive 24" <b>beigelegt</b> , inkl. Schwalbe Marathon Plus Evolution Bereifung, Luft, pannengeschützt, Grobprofil	6.110,-
WDO000202	WheelDrive 24" <b>angebaut</b> , inkl. Schwalbe Marathon Plus Evolution Bereifung, Luft, pannengeschützt, Grobprofil (6)	6.210,-

**WheelDrive Zubehör**

WDO070834	Speichenschutz, WheelDrive 24"	160,-
WDO070250	Greifringüberzug, Silikon	102,-
WDO090145	Zusätzliche Akkus, NiMH, 24 V, 3,8 Ah, 2 Stück	740,-

**Radsturz** €

0°	XFF070600	–
2° (1)	XFF070602	–
4° (1) (nicht mit WheelDrive)	XFF070604	–

**Speichenschutz (nur 24") nur paarweise auswählbar** €

Transparent	XFF070831						147,-	
Rotation	XFF070826		Graphik	XFF070815		Bibbo	XFF070804	196,-
Fantasy	XFF070810		Glaktica	XFF070813		Cheese	XFF070805	196,-
Princess	XFF070823		Dancing Bear	XFF070808		Jungle Fever	XFF070818	196,-
Happy Lions	XFF070816		Water World	XFF070832		Randolf	XFF070825	196,-
Monkeys	XFF070819		Pirates	XFF070821		Feather	XFF070811	196,-
Oriental	XFF070820		Racing	XFF070824		Dirt Race	XFF070809	196,-
Superhero	XFF070829		Graffiti	XFF070814		Chrome	XFF070806	196,-
Hot Wheels	XFF070817		Basketball	XFF070802		Basketball 2	XFF070803	196,-
Pool	XFF070822		Flying Water	XFF070812		Space	XFF070828	196,-
Silk	XFF070827		Abstract	XFF070801		Creative	XFF070807	196,-
Tiger	XFF070830		Zebra	XFF070833				196,-

**Bremse** €

Standardbremse	XFF060001	–
Kniehebelbremse	XFF060002	48,-
Bremshebelverlängerung, Kniehebelbremse, abklappbar	XFF060010	23,-
Kompaktbremse Evo	XFF060023	78,-
Kompaktbremse, Leichtgewicht (2) (3) (4) (5)	XFF060004	98,-

(1) nicht mit Adapter, Leichtgewicht  
(2) nicht mit Hybrid-Rahmen  
(3) nicht mit 4° Sturz und nicht mit Sitztiefe 340 mm

(4) nicht freigegeben für die Nutzung in Kombination mit Anklembikes  
(5) max. 50 mm Schwerpunkteinstellung im Feld möglich  
(6) WheelDrive wird montiert und eingestellt durch Sunrise Medical GmbH  
(7) FMG: abweichende Rabattierung und Lieferzeit

## Greifreifen



// XFF070208 Greifreifen Maxgrepp®



// XFF070212 Greifreifen Ellipse 3R

## Bremse



// XFF060001 Standardbremse



// XFF060002 Kniehebelbremse



// XFF060003 Kompaktbremse



// XFF060004 Leichtgewicht  
Kompaktbremse

**Zubehör**

€

Werkzeugsatz	XFF090000	–
Handluftpumpe	XFF090025	12,-
Standpumpe, Hochdruck (0 - 11 bar)	XFF090024	66,-
Einkaufsnetz	XFF090020	21,-
Rucksack	XFF090030	62,-
Caddy, hochklappbarer Träger für Taschen (nicht mit Fußbrett durchgehend hochmontiert oder automatisch faltend)	XFF090019	89,-
Handytasche	XFF090026	26,-

**Farben (pulverbeschichtete Rahmenfarben) (1)**

	Rahmen	Greifreifen	Felge / Nabe (2)	Kreuzstrebe
01 Weiß (RAL9010)				
02 Brillantsilber				
03 Mattsilber				
04 Silber				
06 Sonnengelb				
07 Brillantlimone				
08 Mattlimone				
14 Blau				
15 Brillantmarine				
16 Mattmarine				
19 Brillantviolett				
20 Mattviolett				
21 Rubinrot				
22 Brillantrot				
23 Mattrot				
24 Tutti Frutti Orange				
26 Hammerschlag				
27 Graphitemetallic				
28 Platinmetallic				
29 Schwarz				
31 Matt Schwarz				
32 Signal Weiß				
33 Pink				
34 Dark Chocolate Metallic				
35 Himmelblau				
36 Cyan-Metallic				
37 Marsrot (Orange)				
39 Cappuccino				
40 Kiwi				
41 Flamingo-Glitter				
42 Matt Anthrazit				
43 Azurblau				
		51,-	142,-	142,-

**Farbauswahl Felge/Nabe für Antriebsrad, Leichtgewicht 24" (Eloxalfarben) (3)**

Eloxiert, Orange			(3)	
Eloxiert, Blau			(3)	
Eloxiert, Rot			(3)	
			142,-	

(1) Hinweis: Pulverbeschichtete Rahmenfarben unterscheiden sich von Eloxalfarben.

(2) nur mit Antriebsrad, Universal 22" oder 24"

(3) nur mit Antriebsrad, Leichtgewicht 24"

Zubehör



// XFF090000 Werkzeugsatz



// XFF090024 Standpumpe, Hochdruck



// XFF090025 Handluftpumpe



// XFF090030 Rucksack



// XFF090019 Caddy, hochklappbarer Träger für Taschen



// XFF090026 Handytasche

F55 Bundling NoGo Matrix

	SITZTIEFE							
SCHWERPUNKT	360	380	400	420	440	460	480	500
40	OK	OK	OK	OK	OK	OK	OK	OK
60		OK	OK	OK	OK	OK	OK	OK
70			OK	OK	OK	OK	OK	OK
80			OK	OK	OK	OK	OK	OK
90				OK	OK	OK	OK	OK
100				OK	OK	OK	OK	OK
110					OK	OK	OK	OK
120					OK	OK	OK	OK
130						OK	OK	OK



**Farbauswahl für Aufkleber „Xenon<sup>2</sup>“ und „Sopur“**

€

XFF100550	schwarz (1)	–
XFF100551	silber	–
XFF100552	orange	–
XFF100553	rot	–
XFF100554	blau	–

**Empulse F55 Bundling**

€

EMO000101	Mit F55 Bestellung, nicht angebaut (2)	0,-
EMO000102	Mit F55 Bestellung, Anbau im Werk (Aufpreis für den Anbau (179 €) wird auf dem F55 Bestellblatt berechnet) (2)	0,-

(1) In Kombination mit Seitenteil, Carbon: „Sopur“ in silber

(2) Bitte separates Bestellblatt zur Bestellung des F55 nutzen. Nicht mit Federung, nicht mit Leichtgewicht Kompaktbremse EVO

**Kommentare für FMG** (Bitte Kostenvoranschlag anfragen; Lieferzeiten können abweichen)



**XENON<sup>2</sup>**

€

<b>Grundpreis</b>	<b>2.817,00</b>
Summe der Mehrpreise (Bitte addieren Sie die Mehrpreise und tragen Sie die Summe rechts ein)	
Verpackung und Frachtkostenanteil (Bitte tragen Sie die Summe rechts ein)	
Preis ohne MwSt.	
MwSt. 7 %	
<b>Gesamtpreis inkl. der gesetzl. MwSt.</b>	

**Datum**

**Unterschrift**

Tag      Monat      Jahr



**Sunrise Medical GmbH**

Kahlbachring 2-4

D-69254 Malsch/HD

Tel.: +49 (0) 72 53 / 9 80-0

Fax: +49 (0) 72 53 / 9 80-222

E-Mail: kundenservice@sunrisemedical.de

www.SunriseMedical.de

# ALLGEMEINE VERKAUFSBEDINGUNGEN der SUNRISE MEDICAL GMBH

## 1. Geltungsbereich

Verkäufe, Lieferungen, Aufträge, Angebote und sonstige Leistungen der Sunrise Medical GmbH (nachfolgend: „Sunrise Medical“) erfolgen ausschließlich an Unternehmer im Sinne des § 14 BGB, juristischen Personen des öffentlichen Rechts und öffentlich-rechtliche Sondervermögen (im Folgenden „Besteller“) nach Maßgabe der folgenden Allgemeinen Verkaufsbedingungen, welche der Besteller durch die Erteilung des Auftrages oder die Entgegennahme der Lieferung anerkennt. Sie gelten auch für alle zukünftigen Geschäfte mit dem Besteller. Die Geltung abweichender und ergänzender Geschäftsbedingungen des Bestellers ist ausgeschlossen, auch wenn Sunrise Medical diesen nicht ausdrücklich widerspricht.

## 2. Vertragsschluss

- Die Angebote von Sunrise Medical sind freibleibend. Ein Vertrag kommt erst mit Annahme des Auftrages des Bestellers durch Sunrise Medical zustande.
- Aufträge kann der Besteller über das Internet, per Telefax oder per Telefon erteilen.
- Nach Eingang des Auftrages des Bestellers über das Internet sendet Sunrise Medical dem Besteller eine unverbindliche Eingangsbestätigung zu.
- Zur Annahme des Auftrages des Bestellers sendet Sunrise Medical dem Besteller - eine Auftragsbestätigung. Der Vertrag richtet sich ausschließlich nach dem Inhalt der Auftragsbestätigung und nach diesen Allgemeinen Verkaufsbedingungen. Mündliche Abreden oder Zusagen bedürfen zu ihrer Wirksamkeit der schriftlichen Bestätigung durch Sunrise Medical.
- Sunrise Medical behält sich alle Rechte an den Verkaufsunterlagen (insbesondere Abbildungen, Zeichnungen, Gewichts- und Maßangaben) und den Mustern vor. Sie dürfen Dritten nicht zugänglich gemacht werden und sind Sunrise Medical auf Aufforderung unverzüglich zurückzugeben. Nur nach vorheriger schriftlicher Zustimmung von Sunrise Medical dürfen solche Unterlagen an Dritte weitergegeben werden.

## 3. Lieferfristen und -termine

- Liefertermine und Lieferfristen sind nur verbindlich, wenn sie von Sunrise Medical schriftlich bestätigt worden sind und der Besteller Sunrise Medical alle zur Ausführung der Lieferung erforderlichen Informationen und Unterlagen rechtzeitig mitgeteilt bzw. zur Verfügung gestellt und etwa vereinbarte Anzahlungen vereinbarungsgemäß gezahlt hat. Vereinbarte Fristen beginnen mit dem Datum der Auftragsbestätigung. Bei später erteilten Zusatz- oder Erweiterungsaufträgen verlängern sich die Fristen entsprechend.
- Unvorhersehbare, unvermeidbare und außerhalb des Einflussbereichs von Sunrise Medical liegende und von Sunrise Medical nicht zu vertretende Ereignisse wie höhere Gewalt, Krieg, Naturkatastrophen entbinden Sunrise Medical für ihre Dauer von der Pflicht zur rechtzeitigen Lieferung oder Leistung. Vereinbarte Fristen verlängern sich um die Dauer der Störung; vom Eintritt der Störung wird der Besteller in angemessener Weise unterrichtet. Ist das Ende der Störung nicht absehbar oder dauert sie länger als zwei Monate, ist jede Partei berechtigt, vom Vertrag zurückzutreten.
- Kommt der Besteller in Annahmeverzug oder verletzt er sonstige Mitwirkungspflichten, so ist Sunrise Medical unbeschadet ihrer sonstigen Rechte berechtigt, die Ware auf Gefahr und Kosten des Bestellers angemessen einzulagern.
- Sunrise Medical kann aus begründetem Anlass Teillieferungen vornehmen.

## 4. Versand, Gefahrübergang, Versicherungen

- Soweit vom Besteller keine Bestimmung getroffen ist, erfolgt die Versendung auf einem angemessenen Versendungswege in der üblichen Verpackung.
- Die Gefahr geht mit der Übergabe des Liefergegenstandes an das Transportunternehmen oder den Besteller selbst auf den Besteller über. Verzögern sich die Übergabe oder Versendung auf Wunsch des Bestellers oder aus von dem Besteller zu vertretenden Gründen, so geht die Gefahr am Tage der Mitteilung der Versandbereitschaft des Liefergegenstandes auf den Besteller über.
- Versicherungen erfolgen nur auf Wunsch und auf Kosten des Bestellers.

## 5. Preise, Zahlungsbedingungen

- Haben sich die Vertragsparteien nicht auf einen bestimmten Preis geeinigt, so bestimmt sich der Preis nach der zum Zeitpunkt des Vertragsschlusses gültigen Preisliste von Sunrise Medical.
- Alle Preise von Sunrise Medical verstehen sich ab Werk ausschließlich der jeweiligen gesetzlichen Umsatzsteuer, öffentlichen Lasten und Abgaben, wie etwaiger Zölle sowie der Verpackungs- und Versandkosten, die gesondert berechnet werden.
- Soweit nichts anderes vereinbart ist, sind sich die Parteien darüber einig, dass alle sich aus diesem Vertrag ergebenden Zahlungsverpflichtungen als in Euro vereinbart gelten.
- Soweit Zahlung auf Rechnung vereinbart wurde, wird jede Rechnung mit Zugang der Rechnung sofort ohne Abzug zur Zahlung fällig. Zahlungen des Bestellers gelten erst dann als erfolgt, wenn Sunrise Medical über den Betrag verfügen kann.
- Wechsel und Schecks werden nur nach besonderer Vereinbarung und für Sunrise Medical kosten- und spesenfrei erfüllungshalber hereingenommen.
- Zur Aufrechnung ist der Besteller nur berechtigt, wenn sein Gegenanspruch unbestritten oder rechtskräftig festgestellt ist.
- Zur Geltendmachung eines Zurückbehaltungsrechtes ist der Besteller nur insoweit befugt, als sein Gegenanspruch auf dem gleichen Vertrag beruht und unbestritten oder rechtskräftig festgestellt ist.

5.8 Wird Sunrise Medical nach dem Vertragsschluss die Gefahr mangelnder Leistungsfähigkeit des Bestellers bekannt, ist Sunrise Medical berechtigt, noch ausstehende Lieferungen oder Leistungen nur gegen Vorauszahlung oder Sicherheitsleistung zu erbringen; werden diese auch nach Ablauf einer von Sunrise Medical gesetzten angemessenen Frist nicht erbracht, so kann Sunrise Medical unbeschadet weiterer Rechte von dem Vertrag ganz oder teilweise zurücktreten.

## 6. Gewährleistung, Untersuchungspflicht und Rückgabe

- Angaben in Katalogen, Preislisten und sonstigem dem Besteller von Sunrise Medical überlassenen Informationsmaterial sowie produktbeschreibende Angaben sind keinesfalls als Garantien für eine besondere Beschaffenheit des Liefergegenstandes zu verstehen; derartige Beschaffenheit müssen ausdrücklich schriftlich vereinbart werden.
- Gewährleistungsrechte des Bestellers setzen voraus, dass er den Liefergegenstand nach Übergabe überprüft und Sunrise Medical Mängel unverzüglich, spätestens jedoch zwei Wochen nach Übergabe, schriftlich mitteilt; verborgene Mängel müssen Sunrise Medical unverzüglich nach ihrer Entdeckung schriftlich mitgeteilt werden.
- Bei jeder Mängelrüge steht Sunrise Medical das Recht zur Besichtigung und Prüfung des beanstandeten Liefergegenstandes zu. Dafür wird der Besteller Sunrise Medical die notwendige Zeit und Gelegenheit einräumen. Sunrise Medical kann von dem Besteller auch verlangen, dass er den beanstandeten Liefergegenstand an Sunrise Medical auf Kosten von Sunrise Medical zurückschickt. Erweist sich eine Mängelrüge des Bestellers als vorsätzlich oder grob fahrlässig unberechtigt, so ist er Sunrise Medical zum Ersatz aller in diesem Zusammenhang entstandenen Aufwendungen verpflichtet.
- Sunrise Medical ist berechtigt, Mängel nach eigener Wahl durch für den Besteller kostenlose Nachbesserung oder Ersatzlieferung des fehlerhaften Teiles oder des ganzen Liefergegenstandes zu beseitigen.
- Die zum Zwecke der Nachbesserung oder Ersatzlieferung anfallenden Transport-, Wege-, Arbeits- und Materialkosten übernimmt Sunrise Medical, sofern nicht Ziffer 6.3 Satz 4 eingreift.
- Der Besteller wird Sunrise Medical die für die Nachbesserung oder Ersatzlieferung notwendige Zeit und Gelegenheit von nicht mehr als 14 Tagen einräumen.
- Von Sunrise Medical ersetzte Teile gehen in das Eigentum von Sunrise Medical über.
- Sunrise Medical übernimmt keine Gewähr für Schäden, die durch ungeeignete oder unsachgemäße Verwendung, fehlerhafte Lagerung, fehlerhafte Aufbewahrung, fehlerhaften Transport, fehlerhafte Montage, fehlerhafte Inbetriebnahme, mangelnde Wartung oder fehlerhafte Behandlung durch den Besteller, Verwendung von nicht geeignetem Zubehör oder durch natürliche Abnutzung entstehen, sofern die Schäden nicht von Sunrise Medical zu vertreten sind.
- Die Verjährungsfrist für Gewährleistungsansprüche beträgt 12 Monate seit dem Zeitpunkt des Gefahrübergangs.
- Alle weitergehenden Ansprüche des Bestellers sind ausgeschlossen, soweit nicht Ziffer 7 oder die §§ 478, 479 BGB etwas anderes vorsehen.

## 7. Schadensersatz und Haftungsbeschränkung

- Soweit nicht in Ziffer 7.2 etwas anderes bestimmt ist, haftet Sunrise Medical unbegrenzt auf Schadensersatz nach den gesetzlichen Regelungen.
- Ausnahmsweise haftet Sunrise Medical nicht für die leicht fahrlässige Verletzung unwesentlicher Vertragspflichten und lediglich begrenzt auf den vertragstypischen vorhersehbaren Schaden für die leicht fahrlässige Verletzung wesentlicher Vertragspflichten (d. h. Verpflichtungen, deren Erfüllung die ordnungsgemäße Durchführung des Vertrags erst ermöglicht und auf deren Erfüllung der Besteller regelmäßig vertraut und vertrauen darf).

## 8. Eigentumsvorbehalt

- Die gelieferten Produkte bleiben bis zur vollständigen Bezahlung sämtlicher Forderungen von Sunrise Medical aus der Geschäftsverbindung mit dem Besteller das Eigentum von Sunrise Medical.
- Bei laufender Rechnung gilt das vorbehaltene Eigentum zur Sicherung der Sunrise Medical zustehenden Saldoforderung.
- Eine Veräußerung der Vorbehaltsprodukte ist dem Besteller nur im ordnungsgemäßen Geschäftsverkehr gestattet. Der Besteller ist nicht berechtigt, die Vorbehaltsprodukte zu verpfänden, zur Sicherheit zu übereignen oder sonstige das Eigentum von Sunrise Medical gefährdende Verfügungen zu treffen. Der Besteller tritt schon jetzt die Forderung aus der Weiterveräußerung an Sunrise Medical ab; Sunrise Medical nimmt diese Abtretung schon jetzt an. Der Besteller ist widerrechtlich ermächtigt, die an Sunrise Medical abgetretenen Forderungen treuhänderisch für Sunrise Medical im eigenen Namen einzuziehen. Sunrise Medical kann diese Ermächtigung sowie die Berechtigung zur Weiterveräußerung widerrufen, wenn der Besteller mit wesentlichen Verpflichtungen wie beispielsweise der Zahlung gegenüber Sunrise Medical in Verzug ist.
- Der Besteller wird Sunrise Medical jederzeit alle gewünschten Informationen über die Vorbehaltsprodukte oder über Ansprüche, die hiernach an Sunrise Medical abgetreten worden sind, erteilen. Zugriffe oder Ansprüche Dritter auf Vorbehaltsprodukte hat der Besteller sofort und unter Übergabe der notwendigen Unterlagen Sunrise Medical anzuzeigen. Der Besteller wird zugleich den Dritten auf den Eigentumsvorbehalt von Sunrise Medical hinweisen. Die Kosten einer Abwehr solcher Zugriffe und Ansprüche trägt der Besteller.
- Der Besteller ist verpflichtet, die Vorbehaltsprodukte für die Dauer des Eigentumsvorbehaltes sorgfältig zu behandeln.
- Übersteigt der realisierbare Wert der Sicherheiten die gesamten zu sichernden Forderungen von Sunrise Medical um mehr als 10 %, so ist der Besteller berechtigt, insoweit Freigabe zu verlangen.

8.7 Kommt der Besteller mit wesentlichen Verpflichtungen wie beispielsweise der Zahlung gegenüber Sunrise Medical in Verzug, so kann Sunrise Medical unbeschadet sonstiger Rechte die Vorbehaltsprodukte zurücknehmen und zwecks Befriedigung fälliger Forderungen gegen den Besteller anderweitig verwerten. In diesem Falle wird der Besteller Sunrise Medical oder den Auftraggeber von Sunrise Medical sofort Zugang zu den Vorbehaltsprodukten gewähren und diese herausgeben. Verlangt Sunrise Medical die Herausgabe aufgrund dieser Bestimmung, so gilt dies nicht als Rücktritt vom Vertrag.

- Bei Lieferungen in andere Rechtsordnungen, in denen die vorstehende Eigentumsvorbehaltsregelung nicht die gleiche Sicherungswirkung hat wie in Deutschland, wird der Besteller alles tun, um Sunrise Medical unverzüglich entsprechende Sicherungsrechte zu bestellen. Der Besteller wird an allen Maßnahmen wie beispielsweise Registrierung, Publikation usw. mitwirken, die für die Wirksamkeit und Durchsetzbarkeit derartiger Sicherungsrechte notwendig und förderlich sind.
- Auf Verlangen von Sunrise Medical ist der Besteller verpflichtet, die Vorbehaltsprodukte angemessen zu versichern, Sunrise Medical den entsprechenden Versicherungsnachweis zu erbringen und die Ansprüche aus dem Versicherungsvertrag an Sunrise Medical abzutreten.

## 9. Produkthaftung

Der Besteller wird weder die gelieferten Produkte noch deren Ausstattung oder Verpackung verändern, insbesondere wird er die vorhandenen Warnungen über Gefahren bei unsachgemäßem Gebrauch der Produkte nicht verändern oder entfernen. Verstößt der Besteller gegen die vorstehende Bestimmung, so stellt er Sunrise Medical im Innenverhältnis von Produkthaftungsansprüchen Dritter frei, soweit er für den die Haftung auslösenden Fehler verantwortlich ist.

## 10. Regelungen zur Erfüllung regulatorischer Anforderungen für Medizinprodukte

- Im Geltungsbereich dieser Allgemeinen Verkaufsbedingungen gelten ergänzend folgende Regelungen, wenn und soweit die Lieferungen Medizinprodukte bzw. Zubehör zu Medizinprodukten (im Folgenden gemeinsam: Medizinprodukte) im Sinne der Verordnung (EU) 2017/745 (im Folgenden: „EU-Medizinprodukteverordnung“) betreffen und der Kunde diese Medizinprodukte als Händler im Sinne von Art. 2 Nr. 34 EU-Medizinprodukteverordnung auf dem Markt bereitstellen wird. Sunrise Medical ist Hersteller der Medizinprodukte im Sinne von Art. 2 Nr. 30 der EU-Medizinprodukteverordnung.
- Der Besteller wird die ihm treffenden Händlerpflichten nach Art. 14 EU-Medizinprodukteverordnung erfüllen.
- Sunrise Medical und der Besteller arbeiten zusammen, um eine Rückverfolgbarkeit der Medizinprodukte, insbesondere für etwaige Sicherheitskorrekturmaßnahmen im Feld, sicherzustellen. Der Besteller wird nach Maßgabe von Art. 25 Abs. 2 EU-Medizinprodukteverordnung sicherstellen, für einen Zeitraum von mindestens zehn (10) Jahren, nachdem er das jeweils letzte Medizinprodukt einer Produktgruppe abgegeben hat, jederzeit der zuständigen Behörde darüber Auskunft geben zu können, von wem er die Medizinprodukte bezogen und an wen er sie abgegeben hat. Der Besteller wird ein für diese Auskünfte geeignetes Verfahren einrichten und dessen Einhaltung dokumentieren. Der Besteller wird geeignete Vorkehrungen treffen, damit die Dokumentation auch nach einer Beendigung seines Geschäftsbetriebs noch zur Verfügung gestellt werden kann.
- Der Besteller wird Sunrise Medical über alle Erfahrungen und Erkenntnisse bezüglich der Medizinprodukte einschließlich zu beobachtender Trends, über alle ihm zugehenden Beschwerden und Berichte über mutmaßliche Vorkommnisse oder eine schwerwiegende Gefahr im Zusammenhang mit den Medizinprodukten unverzüglich informieren. Der Besteller wird die vorstehenden Informationen dokumentieren und diese Dokumentation für die Dauer von mindestens zehn (10) Jahren, nachdem er das letzte Medizinprodukt abgegeben hat, aufbewahren. Der Besteller wird geeignete Vorkehrungen treffen, damit die Dokumentation auch im Falle einer etwaigen Beendigung seines Geschäftsbetriebs zur Verfügung gestellt werden kann.
- Der Besteller wird die Lagerungs- und Transportbedingungen für die Medizinprodukte nach den Vorgaben von Sunrise Medical einhalten und dies dokumentieren. Der Besteller wird Sunrise Medical diese Dokumentation auf Anfrage zur Verfügung stellen.
- Soweit Sunrise Medical dem Besteller Materialien für die Bewerbung der Medizinprodukte (z. B. Texte, Bezeichnungen, Warenzeichen, Abbildungen und andere Zeichen) zur Verfügung stellt, wird der Besteller ausschließlich diese Werbematerialien im Zusammenhang mit den Medizinprodukten nutzen und diese nicht verändern.

## 11. Allgemeine Bestimmungen

- Änderungen und Ergänzungen des Vertrages und/oder dieser Allgemeinen Verkaufsbedingungen, sowie Nebenabreden bedürfen der Schriftform. Dies gilt auch für eine Abänderung dieses Schriftformerfordernisses.
- Ist eine Bestimmung des Vertrags und/oder dieser Allgemeinen Verkaufsbedingungen ganz oder teilweise unwirksam, so bleibt die Wirksamkeit der übrigen Bestimmungen hiervon unberührt. Die Parteien verpflichten sich in diesem Fall, die unwirksame Bestimmung durch diejenige wirksame Bestimmung zu ersetzen, die dem wirtschaftlichen Zweck der unwirksamen Bestimmung am nächsten kommt.
- Ausschließlicher Gerichtsstand für alle Streitigkeiten aus dem Vertragsverhältnis ist Heidelberg. Sunrise Medical ist jedoch berechtigt, den Besteller an jedem anderen gesetzlichen Gerichtsstand zu verklagen.
- Es gilt das Recht der Bundesrepublik Deutschland unter Ausschluss des Übereinkommens der Vereinten Nationen über Verträge über den internationalen Warenkauf (CISG).

## 12. Datenschutz

Datenschutz ist uns ein großes Anliegen. Daher werden Daten unserer Kunden geschützt, vertraulich behandelt und nicht an Dritte weitergegeben. Wir verwenden die Kontaktdaten unserer Kunden, um diesen in unregelmäßigen Abständen per eMail, telefonisch oder per Post Informationen zu unserem Unternehmen, unseren Produkten und unseren Dienstleistungen zukommen zu lassen. Sie können dem jederzeit durch formlose Mail an kundenservice@sunrise-medical.de widersprechen oder auf den Abmeldelink in der eMail klicken.



Kahlbachring 2-4 · 69254 Malsch/HD  
Fax 07253 / 980 222

Mo. - Do. 8.00 - 17.00 Uhr und Fr. 8.00 - 16.00 Uhr durchgehend erreichbar.  
www.SunriseMedical.de