

# sensapole

cool or hot sensation

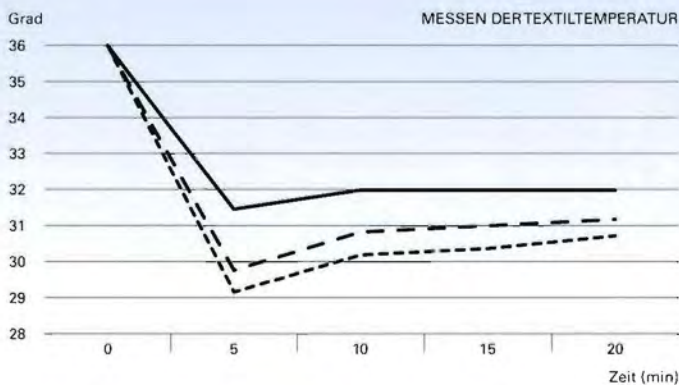


INNOVATION BY BEKAERT TEXTILES  
WWW.BEKAERTTEXTILES.COM

Matratzenbezugsstoff mit kühlender  
oder wärmender Funktion.

# sensapole

cool sensation



- Ohne Veredlung
- - - SENSAPOLE - KÜHLENDE WIRKUNG (anfangs)
- - - SENSAPOLE - KÜHLENDE WIRKUNG (20 Waschzyklen)



## SENSAPOLE - KÜHLENDE WIRKUNG

Eine spezielle Mischung aus Pflanzenextrakten (u.a. Birke) absorbiert Wärme. Die Funktion wird durch die natürliche Körperfeuchtigkeit ausgelöst und kühlt den Stoff so lange ab, solange die Feuchtigkeit erhalten bleibt.

Das LanXESS-Diagramm zeigt die kühlende Wirkung der Funktion und deren Waschtuglichkeit (20 Wäschen bei 40° C). Die Bläschenstruktur ist der ideale Träger

für kationische Ladungen, die zu einer ausgezeichneten Dauerhaftigkeit bei Wasch- und Trockenreinigungsgängen führen.



Der Extrakt ist in einer mehrschichtigen Bläschenstruktur auf Nanometerniveau eingekapselt.  
(Nanometer = 1 Millionstel Meter)

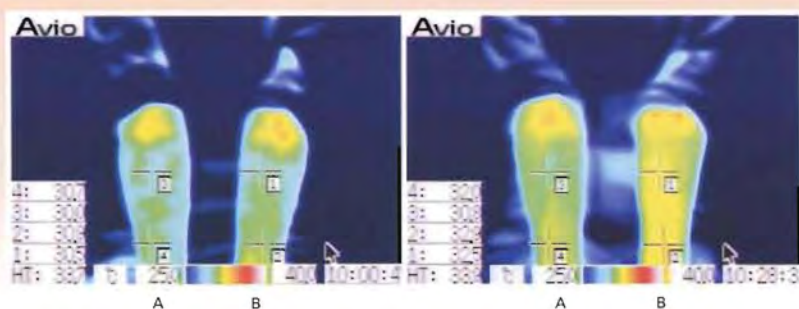
High-Tech-Verarbeitung, von LanXESS in Japan entwickelt

# sensapole

hot sensation

ANFANGS

NACH 20 MINUTEN



A: in unbehandeltem Stoff eingewickelter Arm  
B: in behandeltem Stoff eingewickelter Arm



## SENSAPOLE - WÄRMENDE WIRKUNG

Eine spezielle Mischung aus Pflanzen- und Blumenextrakten (u.a. rote Paprika) fördert die Blutzirkulation in der Haut und verschafft eine sanfte, wärmende Wirkung. Der LanXESS-Thermograph weist die Funktionalität der Verarbeitung an einem Unterarm nach, der in behandeltem und unbehandeltem Stoff eingewickelt ist. Die Bläschenstruktur ist der ideale Träger für kationische Ladungen, die zu einer ausgezeichneten Dauerhaftigkeit bei Wasch- und Trockenreinigungsgängen führen.



Der Extrakt ist in einer mehrschichtigen Bläschenstruktur auf Nanometerniveau eingekapselt.  
(Nanometer = 1 Millionstel Meter)

sensapole  
cool or hot sensation



Bekaert Textiles Group  
WORLDWIDE

PIANACONCEPTS.COM

WWW.BEKAERTTEXTILES.COM